



Statistische Berichte

Bestell-Nr. A 68 3 9700
(Kennziffer A VI 5 – j/97)

Sozialversicherungspflichtig Beschäftigte in Nordrhein-Westfalen am 30. Juni 1997

Landesamt für Datenverarbeitung und Statistik Nordrhein-Westfalen
Mauerstraße 51, 40476 Düsseldorf • Postfach 10 11 05, 40002 Düsseldorf
Telefon (02 11) 94 49-01 • Telefax (02 11) 44 20 06
Internet: <http://www.ids.nrw.de>
E-Mail: poststelle@ids.nrw.de

Erschienen im April 1999

Preis dieser Ausgabe 3,00 DM
Nachdruck, auch im Auszug, nur mit Quellenangabe gestattet

Inhalt

	Seite
Vorbemerkungen	5
Grundlagen und Inhalt der Beschäftigtenstatistik	5
Erhebungsmerkmale	6
 Kartogramme	
Anteil der Beschäftigten im Dienstleistungssektor an den Beschäftigten insgesamt	9
Anteil der weiblichen Beschäftigten an den Beschäftigten insgesamt	10
 Tabellenteil	
1. Sozialversicherungspflichtig Beschäftigte am 30. Juni 1997 insgesamt sowie Anteilswerte ausgewählter Strukturmerkmale nach Verwaltungsbezirken	12
2. Sozialversicherungspflichtig Beschäftigte am 30. Juni 1997 nach Stellung im Beruf sowie Voll- und Teilzeitbeschäftigte in den Verwaltungsbezirken	14
3. Sozialversicherungspflichtig Beschäftigte am 30. Juni 1997 nach Berufsbereichen und Altersklassen in den Verwaltungsbezirken	21

Vorbemerkungen

Mit dem vorliegenden Heft veröffentlicht das Landesamt für Datenverarbeitung und Statistik Nordrhein-Westfalen (LDS NRW) erstmalig Daten über die sozialversicherungspflichtig Beschäftigten auf Gemeindeebene. Die ermittelte Zahl der sozialversicherungspflichtig Beschäftigten wird in dieser Veröffentlichung nach ausgewählten demographischen und erwerbstatistischen Strukturmerkmalen dargestellt. Durch die Präsentation von Ergebnissen auf der Ebene von Regierungsbezirken, kreisfreien Städten und Kreisen sowie Gemeinden wird dem regionalstatistischen Datenbedarf Rechnung getragen. Es ist geplant, diese Veröffentlichung jährlich zum 30. 6. herauszugeben.

Grundlagen und Inhalt der Beschäftigtenstatistik

Gesetzliche Grundlage

Mit Wirkung vom 1. Januar 1973 wurde das neue integrierte Meldeverfahren zur Sozialversicherung (gesetzliche Kranken- und Rentenversicherung) und zur Bundesanstalt für Arbeit (Arbeitslosenversicherung) eingeführt und damit die Möglichkeit zum Aufbau einer neuen Beschäftigtenstatistik geschaffen.

Dieses Verfahren verlangt von den Arbeitgeberinnen und -gebern für alle sozialversicherungspflichtig beschäftigten Arbeitnehmerinnen und Arbeitnehmer eine einheitliche automationsgerechte Lieferung von Meldungen über demographische, wirtschaftliche und sozialversicherungsrechtliche Tatbestände der Versicherten.

Datenerfassung, -speicherung und -verarbeitung können seitdem unter Einsatz von elektronischen Datenverarbeitungsanlagen erfolgen. Diese Umstellung eröffnete die Möglichkeit, die im Rahmen des Meldeverfahrens anfallenden Meldebelege auch sekundärstatistisch auszuwerten.

Die elektronische Verarbeitung der Meldungen ermöglicht zeitnahe Auswertungen zu kurzfristigen, laufenden Arbeitsmarkt- und Konjunkturbeobachtungen sowie weitergehende Strukturanalysen und -vergleiche in größeren Zeitabständen. Von Bedeutung hierfür sind in erster Linie Angaben über Beschäftigte in wirtschaftssystematischer und regionaler Gliederung. Jahresangaben werden für Strukturuntersuchungen und zu Analysen der Arbeitsmarktentwicklung benötigt.

Die gesetzliche Grundlage zur Durchführung der Beschäftigtenstatistik bildet das Arbeitsförderungsge-

setz (AFG) vom 24. März 1997 zuletzt geändert durch Artikel 3 des Gesetzes vom 16. Dezember 1997 (BGBl. I S. 2998). Danach hat die Bundesanstalt für Arbeit Art und Umfang der Beschäftigung sowie Entwicklung und Lage des Arbeitsmarktes, der Berufe und der beruflichen Bildungsmöglichkeiten im allgemeinen und in den einzelnen Wirtschaftszweigen und Wirtschaftsgebieten auch nach der sozialen Struktur zu beobachten, zu untersuchen und für die Bundesanstalt auszuwerten (Arbeitsmarkt- und Berufsforschung).

Ergänzend dazu haben das Statistische Bundesamt und die statistischen Landesämter vor allem die Aufgabe, die für allgemeine Zwecke wichtigen Tabellen aufzustellen und sie mit den Beschäftigten- und Entgeltangaben aus anderen Quellen zu koordinieren.

Erfasster Personenkreis

Nach § 2 der Datenerfassungsverordnung (DEVO)¹⁾ sind von den Arbeitgeberinnen und -gebern alle sozialversicherungspflichtig Beschäftigten in ihrem Betrieb Meldungen zu erstatten. Sozialversicherungspflichtig beschäftigt sind alle Arbeitnehmerinnen und Arbeitnehmer, die krankenversicherungs-, rentenversicherungs- oder beitragspflichtig nach dem Arbeitsförderungsgesetz sind oder für die Beitragsanteile zu den gesetzlichen Rentenversicherungen zu entrichten sind (einschl. aller zu ihrer Berufsausbildung Beschäftigten). Aus dieser Abgrenzung ergibt sich, daß in der Beschäftigtenstatistik alle Arbeiterinnen, Arbeiter und Angestellten (einschl. Personen in beruflicher Ausbildung) von der Sozialversicherungspflicht erfasst werden. Unberücksichtigt bleiben Beamtinnen und Beamte. Selbständige und mithelfende Familienangehörige sowie alle geringfügig beschäftigten Arbeitnehmerinnen und Arbeitnehmer, die nur eine so genannte Nebenbeschäftigung oder Nebentätigkeit ausüben und nicht der Sozialversicherungspflicht unterliegen.

Deckungsgrad der Beschäftigtenstatistik

Nach den Ergebnissen der Repräsentativstatistik über die Bevölkerung und den Arbeitsmarkt (Mikrozensus) für 1995 stellen sozialversicherungspflichtig Beschäftigte einen Anteil von knapp 80 % aller Erwerbstätigen dar.

Bedingt durch die Beschäftigtenstruktur in den einzelnen Wirtschaftsabteilungen ergibt sich, daß die Gesamtheit der Erwerbstätigen einer Wirtschaftsabteilung durch die Ergebnisse der Beschäftigtenstatistik unterschiedlich stark repräsentiert wird. Während im „Verarbeitenden Gewerbe“ der überwiegende

¹⁾ Verordnung über die Erfassung von Daten für die Träger der Sozialversicherung und für die Bundesanstalt für Arbeit (Datenerfassungs-Verordnung – DEVO –) vom 24. 11. 1972 (BGBl. I S. 2159) bzw. 2. DEVO vom 29. 5. 1980 (BGBl. I S. 593).

Teil der Erwerbstätigen der Sozialversicherungspflicht unterliegt, ist der Deckungsgrad der Beschäftigtenstatistik in anderen Wirtschaftsabteilungen mit hohen Anteilen Selbständiger, mithelfender Familienangehöriger, Beamter sowie geringfügig Beschäftigter entscheidend geringer (z. B. „Land- und Forstwirtschaft, Tierhaltung und Fischerei“, „Dienstleistungen soweit anderweitig nicht genannt“, „Gebietskörperschaften und Sozialversicherung“, ...).

Je nach Wirtschaftsstruktur weist der Deckungsgrad auch in der regionalen Gliederung entsprechende Unterschiede auf.

Nach maschineller Bearbeitung der Meldungen werden die Datenträger bei der Bundesanstalt für Arbeit weiter aufbereitet und ausgewertet. Anonymisierte Auszüge aus diesen Datensätzen werden für statistische Zwecke dem Statistischen Bundesamt zur Verfügung gestellt und von dort an die statistischen Landesämter weitergeleitet.

Erhebungsmerkmale

Zu diesem Personenkreis zählen alle Arbeitnehmerinnen und Arbeitnehmer (einschl. der zu ihrer Berufsausbildung Beschäftigten), die Krankenversicherungs-, Rentenversicherungs- und/oder beitragspflichtig sind zur Bundesanstalt für Arbeit (Arbeitslosenversicherung nach dem Arbeitsförderungsgesetz) oder für die von den Arbeitgebern Beitragsanteile zu den gesetzlichen Rentenversicherungen zu entrichten sind.

Tatbestände in den Versicherungsnachweisen	
Anmeldung	Abmeldung/Jahresmeldung Unterbrechnungsmeldung
Versicherungsnummer daraus Träger der Rentenversicherung Geburtsdatum (Altersjahr) Geschlecht	
Betriebsnummer Wirtschaftszweig Arbeitsort	
Angaben zur Tätigkeit Ausgeübte Tätigkeit (Beruf) Stellung im Beruf Stellung im Betrieb Voll-/Teilzeitbeschäftigung Ausbildung Schulabschluß	
Staatsangehörigkeit	Beginn der Beschäftigung Ende der Beschäftigung Beitragspflichtiges Bruttoarbeitsentgelt Grund der Abgabe

Nicht zu den sozialversicherungspflichtig Beschäftigten zählen dagegen Beamtinnen und Beamte, Selbständige, mithelfende Familienangehörige sowie die so genannten geringfügig Beschäftigten. Eine solche Tätigkeit ist weder versicherungspflichtig noch beitragspflichtig. Eine Erwerbstätigkeit wird versicherungsrechtlich dann als eine geringfügige Beschäftigung bezeichnet²⁾, wenn sie nur „kurzfristig“ ausgeübt oder nur „geringfügig entlohnt“ wird. Eine Tätigkeit gilt als

- kurzfristig, wenn sie im Laufe eines Jahres ihrer Eigenschaft nach oder im Voraus vertraglich auf eine Dauer von höchstens zwei Monaten oder 50 Arbeitstage begrenzt ist.
- geringfügig entlohnt, wenn sie zwar laufend oder in regelmäßiger Wiederkehr ausgeübt wird, die vereinbarte Wochenarbeitszeit aber unter 15 Stunden liegt. Das Bundesministerium für Arbeit und Sozialordnung gibt die Bezugsgröße und die maximale Höhe des Entgeltes, das jeweils als „geringfügig entlohnt“ gilt, bekannt. Danach waren in den Jahren seit 1978 folgende Beschäftigungen mit einem Entgelt bis einschließlich ... DM versicherungsfrei:

Zeitraum	Beschäftigten mit einem Entgelt bis ... DM
1. 1. 1978 – 31. 12. 1984	390
1. 1. 1985 – 31. 12. 1985	400
1. 1. 1986 – 31. 12. 1986	410
1. 1. 1987 – 31. 12. 1987	430
1. 1. 1988 – 31. 12. 1988	440
1. 1. 1989 – 31. 12. 1989	450
1. 1. 1990 – 31. 12. 1990	470
1. 1. 1991 – 31. 12. 1991	480
1. 1. 1992 – 31. 12. 1992	500
1. 1. 1993 – 31. 12. 1993	530
1. 1. 1994 – 31. 12. 1994	560
1. 1. 1995 – 31. 12. 1995	580
1. 1. 1996 – 31. 12. 1996	590
1. 1. 1997 – 31. 12. 1997	620

Studierende, die einer Beschäftigung nachgehen, sind versicherungsfrei, wenn sie eingeschrieben sind (Immatrikulationsnachweis) und bei ihnen das Studium – nicht die Beschäftigung – im Vordergrund steht. Wird regelmäßig – nicht nur in den Semesterferien – eine Beschäftigung von mindestens 20 Stunden wöchentlich ausgeübt, so wird angenommen, daß das Studium nicht mehr im Vordergrund stehen kann. In diesen Fällen besteht Versicherungspflicht.

Wehr- und Zivildienstleistende gelten als sozialversicherungspflichtig Beschäftigte, wenn sie ihren Dienst aus einem weiterhin bestehenden Beschäftigungsverhältnis heraus angetreten haben und nur wegen des Wehr- oder Zivildienstes kein Entgelt fortgezahlt bekommen.

2) Im nachfolgenden werden nur die für diese Veröffentlichung bedeutsamen versicherungsrechtlichen Bestimmungen dargelegt, die seit dem Inkrafttreten des Vierten Buches des Sozialgesetzbuches gelten.

Mehrfachbeschäftigte, die gleichzeitig zwei oder mehr versicherungspflichtigen Beschäftigungen nachgehen, werden nur nach den Merkmalen der zuletzt aufgenommenen Beschäftigung erfaßt.

Alter

Mit dem 31. März 1980 beginnend, wird bei jeder Auszählung das genaue Alter der Beschäftigten am jeweiligen Stichtag ermittelt. Die Berechnung des Alters erfolgt nach der „Altersjahrmethode“. Bei dieser Berechnung wird aus dem Geburtsdatum und dem Berichtsstichtag exakt ermittelt, welches Altersjahr die bzw. der Beschäftigte am Stichtag vollendet hat.

Arbeiterinnen, Arbeiter/Angestellte (zusammengefasste Gliederung)

Die Differenzierung der sozialversicherungspflichtig beschäftigten Arbeitnehmerinnen und Arbeitnehmer nach Arbeiterinnen, Arbeitern und Angestellten erfolgt nach der Zugehörigkeit der bzw. des Beschäftigten zum jeweiligen Rentenversicherungsträger.

Ausländerinnen und Ausländer

Als Ausländerinnen oder Ausländer gelten Personen, die nicht Deutsche im Sinne des Artikels 116 Abs. 1 GG sind. Dazu zählen auch Staatenlose und Personen mit „ungeklärter“ Staatsangehörigkeit. Angehörige der Nachfolgestaaten der ehemaligen Sowjetunion, des ehemaligen Jugoslawien und der ehemaligen Tschechoslowakei können bis auf weiteres aus meldetechnischen Gründen nicht getrennt nachgewiesen werden.

Beruf

Maßgebend für die Berufsbezeichnung ist allein die ausgeübte Tätigkeit und nicht der erlernt bzw. früher ausgeübte Beruf. Die Berufsbezeichnungen zur ausgeübten Tätigkeit beruhen auf der „Klassifizierung der Berufe“ (Ausgabe 1970 bzw. 1975), herausgegeben vom Statistischen Bundesamt im Einvernehmen mit dem Bundesministerium für Arbeit und Sozialordnung und der Bundesanstalt für Arbeit.

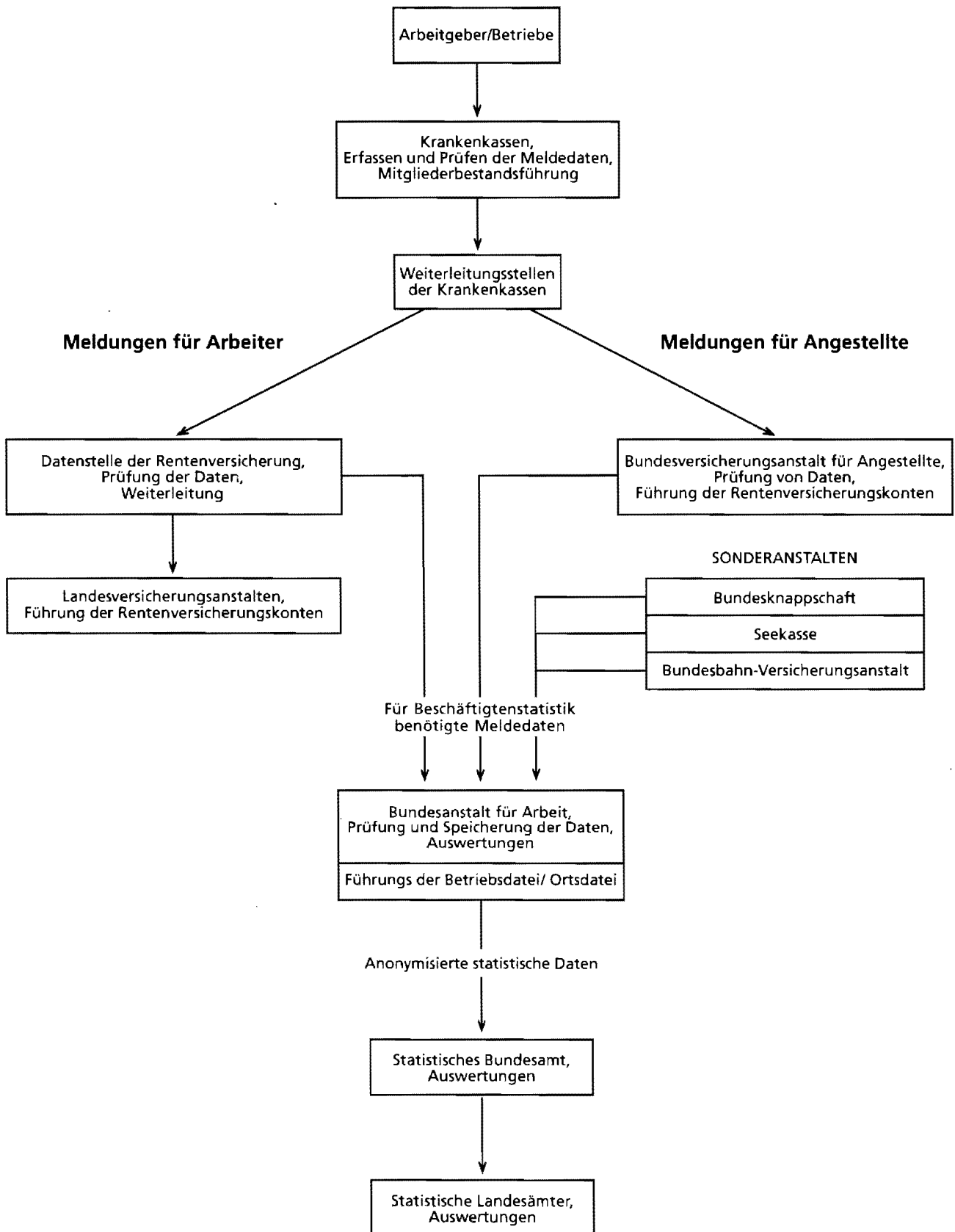
Wirtschaftszweig

Die Verschlüsselung des Wirtschaftszweiges wird nach dem „Verzeichnis der Wirtschaftszweige für die Statistik der Bundesanstalt für Arbeit – Ausgabe 1973“ vorgenommen. Die Zuordnung der Beschäftigten erfolgt nach dem wirtschaftlichen Schwerpunkt des Betriebes (örtliche Einheit), in dem der sozialversicherungspflichtige Arbeitnehmer bzw. die Arbeitnehmerin beschäftigt ist.

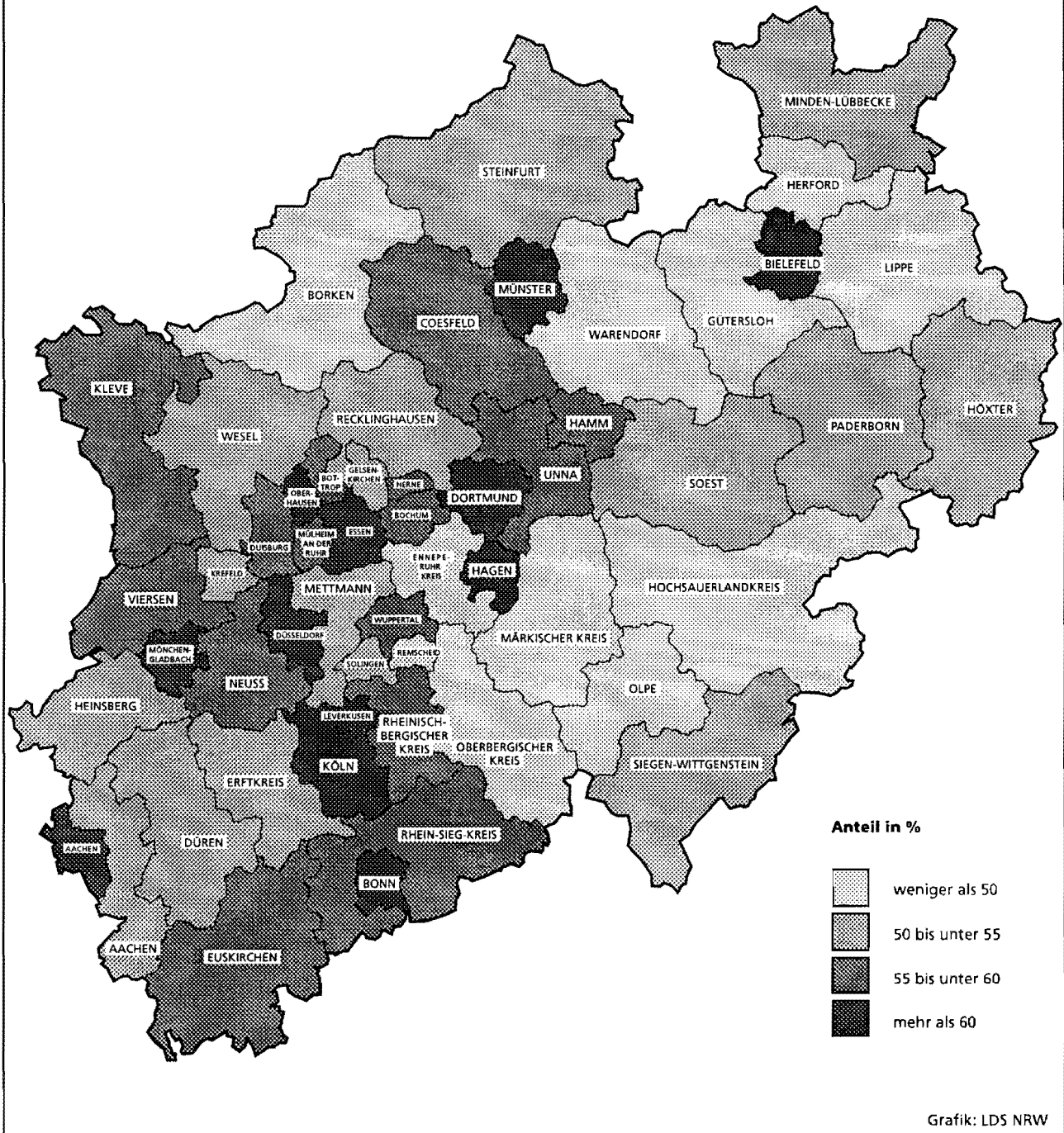
Regionale Zuordnung

Der Nachweis der sozialversicherungspflichtig beschäftigten Arbeitnehmerinnen und Arbeitnehmer erfolgt nach dem sog. Arbeitsortprinzip. Die Beschäftigten werden der Gemeinde zugeordnet, in der der Betrieb liegt, in dem sie beschäftigt sind.

Meldeweg der Daten im Meldeverfahren zur Sozialversicherung und zur Bundesanstalt für Arbeit



Dienstleistungssektor Anteil der Beschäftigten im tertiären Sektor



Tabellenteil

1. Sozialversicherungspflichtig Beschäftigte am 30. Juni 1997 insgesamt sowie Anteilswerte ausgewählter Strukturmerkmale nach Verwaltungsbezirken

Verwaltungsbezirk	Sozialversicherungspflichtig beschäftigte Arbeitnehmer/-innen								
	insgesamt	und zwar (im Alter von ... bis unter ... Jahren)							
		Frauen	Ausländer/-innen	Teilzeitbeschäftigte	im Produzierenden Gewerbe	im tertiären Sektor	unter 25	25-50	50 und mehr
1 000	%								
Kreisfreie Städte									
Düsseldorf	334	44,5	11,4	10,6	22,7	77,3	8,9	70,0	21,2
Duisburg	158	36,7	11,5	11,4	40,5	59,5	10,5	69,9	19,6
Essen	217	42,1	7,5	12,6	30,3	69,7	10,1	69,4	20,5
Krefeld	88	38,9	9,8	10,9	45,8	54,2	10,5	68,1	21,4
Mönchengladbach	84	43,7	9,5	14,2	39,9	60,1	11,2	68,3	20,5
Mülheim an der Ruhr	59	40,1	9,7	11,6	41,2	58,8	9,5	70,1	20,5
Oberhausen	59	44,4	9,0	17,4	34,7	65,3	12,1	68,5	19,4
Remscheid	48	38,1	14,8	11,2	58,7	41,3	10,6	66,4	23,0
Solingen	50	44,0	15,4	13,3	49,4	50,6	10,8	65,7	23,4
Wuppertal	130	44,1	10,4	13,4	43,2	56,8	10,1	66,9	23,0
Kreise									
Kleve	73	42,4	8,6	12,6	43,3	56,7	14,2	68,9	16,9
Mettmann	165	39,6	12,9	10,6	45,9	54,1	8,9	69,1	22,0
Neuss	124	38,0	11,0	11,1	43,6	56,4	10,6	69,1	20,3
Viersen	81	42,2	9,6	12,8	44,7	55,3	11,0	70,1	18,9
Wesel	114	39,4	8,3	12,2	47,3	52,7	12,3	71,3	16,4
Reg.-Bez. Düsseldorf	1 782	41,4	10,5	12,0	38,4	61,6	10,3	69,1	20,5
davon									
kreisfreie Städte	1 226	42,1	10,5	12,1	35,3	64,7	10,0	68,9	21,1
Kreise	556	40,0	10,5	11,6	45,2	54,8	11,0	69,7	19,4
Kreisfreie Städte									
Aachen	105	44,1	12,3	16,3	29,7	70,3	10,6	71,2	18,2
Bonn	143	51,1	8,4	15,2	15,5	84,5	9,3	68,9	21,8
Köln	432	42,3	12,5	11,6	26,6	73,4	10,0	68,8	21,1
Leverkusen	67	33,8	10,2	10,8	57,5	42,5	9,8	67,7	22,5
Kreise									
Aachen	70	39,8	10,1	12,6	47,8	52,2	12,7	71,2	16,2
Düren	70	39,2	6,8	12,7	45,4	54,6	11,6	69,9	18,5
Erftkreis	110	35,6	10,7	11,1	45,5	54,5	11,2	69,5	19,3
Euskirchen	44	41,7	6,0	13,3	42,0	58,0	13,5	69,8	16,7
Heinsberg	49	40,7	8,9	12,4	47,9	52,1	14,0	70,0	16,0
Oberbergischer Kreis	83	39,3	8,6	10,2	55,5	44,5	12,5	68,6	18,9
Rheinisch Bergischer Kreis	63	44,4	11,3	13,5	40,8	59,2	11,9	67,8	20,3
Rhein-Sieg-Kreis	119	43,2	8,9	13,9	41,6	58,4	11,9	68,4	19,7
Reg.-Bez. Köln	1 354	42,0	10,4	12,7	35,8	64,2	10,9	69,2	19,9
davon									
kreisfreie Städte	747	43,5	11,5	12,9	27,7	72,3	9,9	69,1	21,0
Kreise	607	40,3	9,1	12,4	45,8	54,2	12,2	69,3	18,5
Kreisfreie Städte									
Bottrop	31	37,2	9,4	10,9	42,1	57,9	14,0	72,3	13,7
Gelsenkirchen	82	39,7	9,4	11,1	46,8	53,2	12,1	71,4	16,5
Münster	118	46,9	4,5	16,1	22,2	77,8	11,5	70,2	18,3

**Noch: 1. Sozialversicherungspflichtig Beschäftigte am 30. Juni 1997 insgesamt sowie
Anteilswerte ausgewählter Strukturmerkmale nach Verwaltungsbezirken**

Verwaltungsbezirk	Sozialversicherungspflichtig beschäftigte Arbeitnehmer/-innen								
	insgesamt	und zwar (im Alter von ... bis unter ... Jahren)							
		Frauen	Ausländer/ -innen	Teilzeit- beschäf- tigte	im Produ- zierenden Gewerbe	im tertiären Sektor	unter 25	25 - 50	50 und mehr
1 000	%								
Kreise									
Borken	106	37,6	6,4	9,9	53,5	46,5	16,9	68,2	14,9
Coesfeld	49	42,8	4,2	12,9	42,5	57,5	15,6	68,7	15,8
Recklinghausen	160	40,0	7,0	12,4	45,5	54,5	12,7	71,9	15,3
Steinfurt	114	40,6	4,2	12,1	49,3	50,7	13,8	69,8	16,4
Warendorf	80	36,3	7,4	9,9	56,5	43,5	13,4	68,9	17,7
Reg.-Bez. Münster	742	40,5	6,3	12,1	44,5	55,5	13,5	70,2	16,3
davon									
kreisfreie Städte	231	43,0	6,9	13,6	33,6	66,4	12,1	70,9	17,0
Kreise	511	39,3	6,0	11,5	49,5	50,5	14,2	69,9	15,9
Kreisfreie Stadt									
Bielefeld	127	44,5	8,8	16,5	35,9	64,1	10,9	67,1	22,0
Kreise									
Gütersloh	127	38,1	9,3	10,6	58,6	41,4	12,6	68,5	18,9
Herford	88	42,6	7,3	14,3	52,4	47,6	11,4	68,2	20,4
Höxter	41	41,1	3,8	12,8	47,3	52,7	13,3	69,2	17,5
Lippe	107	42,6	5,7	13,7	50,1	49,9	11,5	68,4	20,2
Minden-Lübbecke	109	43,8	4,3	13,7	46,2	53,8	12,1	68,9	19,0
Paderborn	89	39,1	5,4	12,0	47,2	52,8	14,0	70,0	16,0
Reg.-Bez. Detmold	688	41,8	6,8	13,5	48,2	51,8	12,1	68,5	19,4
davon									
kreisfreie Stadt	127	44,5	8,8	16,5	35,9	64,1	10,9	67,1	22,0
Kreise	561	41,2	6,3	12,8	51,0	49,0	12,4	68,8	18,8
Kreisfreie Städte									
Bochum	132	40,2	7,5	13,0	40,6	59,4	10,2	70,1	19,7
Dortmund	197	41,8	8,3	13,1	33,4	66,6	10,7	70,2	19,1
Hagen	71	42,7	11,4	14,8	39,8	60,2	11,1	67,7	21,3
Hamm	52	42,7	7,1	14,2	41,8	58,2	13,4	68,9	17,6
Herne	41	40,7	9,9	13,1	41,6	58,4	11,0	70,6	18,4
Kreise									
Ennepe-Ruhr-Kreis	99	40,2	9,6	12,4	51,4	48,6	9,7	69,0	21,3
Hochsauerlandkreis	90	39,0	7,1	10,4	55,7	44,3	14,2	67,6	18,2
Märkischer Kreis	154	41,0	11,7	10,7	62,1	37,9	11,4	68,1	20,5
Olpe	44	36,4	9,0	8,4	62,0	38,0	15,1	68,6	16,3
Siegen-Wittgenstein	101	37,9	6,1	11,8	49,2	50,8	13,0	68,5	18,5
Soest	91	42,1	6,9	11,3	50,0	50,0	12,4	69,5	18,1
Unna	102	42,2	7,4	13,8	43,0	57,0	12,7	70,9	16,4
Reg.-Bez. Arnsberg	1 174	40,7	8,5	12,3	46,8	53,2	11,7	69,2	19,0
davon									
kreisfreie Städte	493	41,5	8,6	13,4	37,8	62,2	10,9	69,7	19,3
Kreise	681	40,2	8,5	11,5	53,3	46,7	12,3	68,9	18,8
Nordrhein-Westfalen	5 741	41,3	9,1	12,4	41,5	58,5	11,4	69,2	19,4
davon									
kreisfreie Städte	2 825	42,5	10,0	12,9	33,6	66,4	10,4	69,2	20,5
Kreise	2 916	40,2	8,1	11,9	49,1	50,9	12,4	69,3	18,4

**2. Sozialversicherungspflichtig Beschäftigte am 30. Juni 1997
nach Stellung im Beruf sowie Voll- und Teilzeitbeschäftigte in den Verwaltungsbezirken**

Verwaltungsbezirk	Sozialversicherungspflichtig beschäftigte Arbeitnehmer/-innen								
	insgesamt			und zwar					
	insgesamt	Frauen	Ausländer/ -innen	Arbeiter/-innen		Angestellte		Voll- und Teilzeit	
				zusammen	weiblich	zusammen	weiblich	Vollzeit	Teilzeit
Kreisfreie Städte									
Düsseldorf	333 553	148 467	37 918	101 851	25 334	231 702	123 133	298 257	35 296
Duisburg	157 511	57 740	18 062	75 536	12 259	81 975	45 481	139 539	17 972
Essen	217 237	91 408	16 222	79 955	18 355	137 282	73 053	189 767	27 470
Krefeld	87 811	34 181	8 564	39 954	8 517	47 857	25 664	78 251	9 560
Mönchengladbach	83 503	36 452	7 963	37 308	9 603	46 195	26 849	71 647	11 856
Mülheim an der Ruhr	59 144	23 695	5 760	25 748	5 261	33 396	18 434	52 297	6 847
Oberhausen	59 315	26 333	5 333	26 958	7 141	32 357	19 192	48 975	10 340
Remscheid	48 410	18 457	7 162	24 875	5 436	23 535	13 021	42 984	5 426
Solingen	49 793	21 930	7 686	25 401	6 902	24 392	15 028	43 182	6 611
Wuppertal	129 764	57 248	13 513	55 123	14 330	74 641	42 918	112 395	17 369
Kreis Kleve	72 752	30 864	6 283	34 025	7 365	38 727	23 499	63 579	9 173
Bedburg-Hau	3 444	1 735	205	1 079	394	2 365	1 341	2 655	789
Emmerich, Stadt	9 994	4 295	1 336	4 180	887	5 814	3 408	8 765	1 229
Geldern, Stadt	9 382	4 385	752	4 497	1 233	4 885	3 152	8 107	1 275
Goch, Stadt	7 626	3 184	723	3 866	880	3 760	2 304	6 790	836
Issum	2 068	772	127	1 110	211	958	561	1 882	186
Kalkar, Stadt	2 780	1 105	150	1 412	230	1 368	875	2 424	356
Kerken	1 462	651	96	750	152	712	499	1 275	187
Kevelaer, Stadt	5 151	2 195	397	2 570	532	2 581	1 663	4 603	548
Kleve, Stadt	17 019	7 570	1 198	6 823	1 594	10 196	5 976	14 706	2 313
Kranenburg	952	391	107	528	91	424	300	810	142
Rees, Stadt	3 727	1 572	272	1 909	373	1 818	1 199	3 227	500
Rheurdt	475	191	43	307	58	168	133	418	57
Straelen, Stadt	4 505	1 651	538	2 382	479	2 123	1 172	4 071	434
Uedem	1 651	432	133	1 138	122	513	310	1 521	130
Wachtendonk	758	283	44	414	44	344	239	678	80
Weeze	1 758	452	162	1 060	85	698	367	1 647	111
Kreis Mettmann	165 183	65 407	21 229	71 776	17 166	93 407	48 241	147 602	17 581
Erkrath, Stadt	11 099	4 440	1 088	3 900	810	7 199	3 630	9 796	1 303
Haan, Stadt	9 914	4 114	976	3 784	844	6 130	3 270	8 872	1 042
Heiligenhaus, Stadt	12 764	4 369	3 031	8 160	2 271	4 604	2 098	11 931	833
Hilden, Stadt	19 509	8 146	2 545	8 124	1 869	11 385	6 277	17 119	2 390
Langenfeld, Stadt	18 876	7 495	2 185	8 260	1 843	10 616	5 652	16 676	2 200
Mettmann, Stadt	11 836	5 085	1 478	4 857	941	6 979	4 144	10 178	1 658
Monheim am Rhein, Stadt	9 437	4 049	844	3 091	734	6 346	3 315	8 198	1 239
Ratingen, Stadt	31 598	11 900	2 949	9 433	1 925	22 165	9 975	28 813	2 785
Velbert, Stadt	32 623	13 363	5 170	18 400	5 444	14 223	7 919	29 365	3 258
Wülfrath, Stadt	7 527	2 446	963	3 767	485	3 760	1 961	6 654	873
Kreis Neuss	123 564	46 993	13 649	55 086	10 028	68 478	36 965	109 873	13 691
Dormagen, Stadt	18 124	5 386	1 721	9 236	1 230	8 888	4 156	16 285	1 839
Grevenbroich, Stadt	18 962	6 581	1 936	10 290	1 582	8 672	4 999	16 782	2 180
Jüchen	2 146	907	197	1 191	273	955	634	1 850	296
Kaarst, Stadt	6 926	3 082	556	2 710	578	4 216	2 504	6 089	837
Korschenbroich, Stadt	5 786	2 307	442	2 999	684	2 787	1 623	5 194	592
Meerbusch, Stadt	9 209	4 037	943	3 463	694	5 746	3 343	8 044	1 165
Neuss, Stadt	61 341	24 289	7 700	24 550	4 867	36 791	19 422	54 669	6 672
Rommerskirchen	1 070	404	154	647	120	423	284	960	110
Kreis Viersen	80 576	34 004	7 720	39 072	9 626	41 504	24 378	70 298	10 278
Brüggen	2 875	1 203	303	1 510	334	1 365	869	2 515	360
Grefrath	4 230	1 569	373	2 440	580	1 790	989	3 820	410
Kempfen, Stadt	10 682	4 752	957	5 104	1 419	5 578	3 333	9 370	1 312
Nettetal, Stadt	10 857	4 444	1 308	5 528	1 261	5 329	3 183	9 778	1 079
Niederkrüchten	1 758	754	197	961	217	797	537	1 450	308
Schwalmtal	3 748	1 735	368	1 863	329	1 885	1 406	3 162	586
Tönisvorst, Stadt	5 542	2 471	504	2 470	563	3 072	1 908	4 766	776
Viersen, Stadt	28 883	12 414	2 611	14 021	3 702	14 862	8 712	24 767	4 116
Willich, Stadt	12 001	4 662	1 099	5 175	1 221	6 826	3 441	10 670	1 331
Kreis Wesel	113 940	44 866	9 482	56 663	9 863	57 277	35 003	99 991	13 949
Alpen	2 669	958	178	1 450	290	1 219	668	2 396	273
Dinslaken, Stadt	19 148	6 767	1 989	10 350	1 344	8 798	5 423	16 812	2 336
Hamminkeln, Stadt	5 414	1 919	301	2 999	539	2 415	1 380	4 850	564
Hünxe	1 631	570	126	929	176	702	394	1 475	156

**Noch: 2. Sozialversicherungspflichtig Beschäftigte am 30. Juni 1997
nach Stellung im Beruf sowie Voll- und Teilzeitbeschäftigte in den Verwaltungsbezirken**

Verwaltungsbezirk	Sozialversicherungspflichtig beschäftigte Arbeitnehmer/-innen								
	insgesamt			und zwar					
	insgesamt	Frauen	Ausländer/ -innen	Arbeiter/-innen		Angestellte		Voll- und Teilzeit	
				zusammen	weiblich	zusammen	weiblich	Vollzeit	Teilzeit
Noch: Kreis Wesel									
Kamp-Lintfort, Stadt	11 876	3 995	1 408	7 324	1 336	4 552	2 659	10 775	1 101
Moers, Stadt	26 795	13 065	2 105	10 697	2 592	16 098	10 473	22 643	4 152
Neukirchen-Vluyn, Stadt	7 324	2 495	894	4 098	656	3 226	1 839	6 621	703
Rheinberg, Stadt	5 871	2 025	335	2 797	449	3 074	1 576	5 305	566
Schermbeck	2 369	820	216	1 382	226	987	594	2 154	215
Sonsbeck	1 353	537	64	729	128	624	409	1 218	135
Voerde, Stadt	5 613	1 815	420	3 285	375	2 328	1 440	4 976	637
Wesel, Stadt	20 393	8 220	1 206	9 091	1 400	11 302	6 820	17 842	2 551
Xanten, Stadt	3 484	1 680	240	1 532	352	1 952	1 328	2 924	560
Reg.-Bez. Düsseldorf	1 782 056	738 045	186 546	749 331	167 186	1 032 725	570 859	1 568 637	213 419
davon									
Kreisfreie Städte	1 226 041	515 911	128 183	492 709	113 138	733 332	402 773	1 077 294	148 747
Kreise	556 015	222 134	58 363	256 622	54 048	299 393	168 086	491 343	64 672
Kreisfreie Städte									
Aachen	104 805	46 248	12 937	38 525	10 479	66 280	35 769	87 692	17 113
Bonn	143 212	73 146	12 046	37 949	10 225	105 263	62 921	121 481	21 731
Köln	432 112	182 780	53 940	147 746	31 300	284 366	151 480	381 817	50 295
Leverkusen	67 227	22 749	6 879	28 679	5 186	38 548	17 563	59 990	7 237
Kreis Aachen	69 684	27 757	7 022	34 234	7 128	35 450	20 629	60 898	8 786
Alsdorf, Stadt	9 105	4 091	850	4 497	1 254	4 608	2 837	7 928	1 177
Baesweiler, Stadt	2 985	1 335	424	1 526	336	1 459	999	2 618	367
Eschweiler, Stadt	14 662	5 588	1 076	7 622	1 329	7 040	4 259	12 618	2 044
Herzogenrath, Stadt	9 276	3 171	1 270	4 535	738	4 741	2 433	8 224	1 052
Monschau, Stadt	2 426	1 105	201	1 320	384	1 106	721	1 986	440
Roetgen	722	320	82	313	59	409	261	604	118
Simmerath	2 694	1 072	140	1 246	192	1 448	880	2 387	307
Stolberg, Stadt	15 687	5 815	1 580	7 937	1 497	7 750	4 318	13 959	1 728
Würselen, Stadt	12 127	5 260	1 399	5 238	1 339	6 889	3 921	10 574	1 553
Kreis Düren	70 090	27 475	4 790	34 466	7 029	35 624	20 446	61 154	8 936
Aidenhoven	1 806	679	179	942	154	864	525	1 544	262
Düren, Stadt	37 105	16 069	2 365	17 547	4 183	19 558	11 886	32 146	4 959
Heimbach, Stadt	437	230	19	191	62	246	168	357	80
Hürtgenwald	1 080	428	57	707	175	373	253	906	174
Inden	1 416	434	168	965	177	451	257	1 295	121
Jülich, Stadt	12 916	4 525	877	5 077	942	7 839	3 583	11 103	1 813
Kreuzau	2 681	978	150	1 517	222	1 164	756	2 440	241
Langerwehe	1 361	554	148	747	134	614	420	1 198	163
Linnich, Stadt	3 205	1 001	241	1 794	228	1 411	773	2 915	290
Merzenich	1 131	459	104	701	186	430	273	944	187
Nideggen, Stadt	956	439	46	504	118	452	321	830	126
Niederzier	4 175	825	371	2 887	274	1 288	551	3 961	214
Nörvenich	682	357	23	291	70	391	287	532	150
Titz	664	319	24	345	78	319	241	562	102
Vettweiß	475	178	18	251	26	224	152	421	54
Erfkreis	110 002	39 212	11 785	55 109	8 522	54 893	30 690	97 845	12 157
Bedburg, Stadt	2 593	1 246	319	1 297	330	1 296	916	2 154	439
Bergheim, Stadt	16 779	5 419	1 596	9 323	1 163	7 456	4 256	14 994	1 785
Brühl, Stadt	12 996	5 291	1 928	6 446	1 452	6 550	3 839	11 521	1 475
Elsdorf	2 802	1 163	277	1 536	301	1 266	862	2 445	357
Erfstadt, Stadt	6 600	2 825	498	3 084	523	3 516	2 302	5 558	1 042
Frechen, Stadt	14 218	5 210	1 524	7 016	1 215	7 202	3 995	12 685	1 533
Hürth, Stadt	19 079	6 478	1 585	8 542	1 087	10 537	5 391	17 019	2 060
Kerpen, Stadt	13 395	5 154	1 707	6 331	1 099	7 064	4 055	11 995	1 400
Pulheim, Stadt	9 534	3 760	1 248	4 772	891	4 762	2 869	8 436	1 098
Wesseling, Stadt	12 006	2 666	1 103	6 762	461	5 244	2 205	11 038	968
Kreis Euskirchen	44 186	18 429	2 646	22 340	4 654	21 846	13 775	38 293	5 893
Bad Münstereifel, Stadt	3 489	1 451	255	1 981	458	1 508	993	3 029	460
Blankenheim	1 453	537	134	895	212	558	325	1 311	142
Dahlem	503	175	28	322	51	181	124	433	70
Euskirchen, Stadt	16 984	7 123	905	7 651	1 339	9 333	5 784	14 667	2 317
Hellenthal	2 197	463	180	1 551	159	646	304	2 038	159
Kall	2 824	1 070	184	1 543	333	1 281	737	2 525	299
Mechernich, Stadt	5 037	2 334	293	2 398	564	2 639	1 770	4 285	752
Nettersheim	1 393	692	46	683	180	710	512	1 191	202

**Noch: 2. Sozialversicherungspflichtig Beschäftigte am 30. Juni 1997
nach Stellung im Beruf sowie Voll- und Teilzeitbeschäftigte in den Verwaltungsbezirken**

Verwaltungsbezirk	Sozialversicherungspflichtig beschäftigte Arbeitnehmer/-innen								
	insgesamt			und zwar					
	insgesamt	Frauen	Ausländer/ -innen	Arbeiter/-innen		Angestellte		Voll- und Teilzeit	
				zusammen	weiblich	zusammen	weiblich	Vollzeit	Teilzeit
Noch: Kreis Euskirchen									
Schleiden, Stadt	3 399	1 665	227	1 681	509	1 718	1 156	2 884	515
Weilerswist	2 704	1 141	198	1 560	435	1 144	706	2 223	481
Zülpich, Stadt	4 203	1 778	196	2 075	414	2 128	1 364	3 707	496
Kreis Heinsberg	48 792	19 868	4 326	24 675	5 160	24 117	14 708	42 745	6 047
Erkelenz, Stadt	9 516	4 332	695	4 154	1 054	5 362	3 278	8 348	1 168
Gangelt	2 242	845	280	1 313	207	929	638	1 989	253
Geilenkirchen, Stadt	6 157	2 445	428	2 586	449	3 571	1 996	5 375	782
Heinsberg, Stadt	11 853	4 893	1 205	6 225	1 345	5 628	3 548	10 317	1 536
Hückelhoven, Stadt	6 311	2 353	673	3 483	688	2 828	1 665	5 529	782
Selfkant	853	389	133	423	77	430	312	709	144
Übach-Palenberg, Stadt	4 308	1 627	303	2 344	484	1 964	1 143	3 832	476
Waldfeucht	731	317	55	454	119	277	198	648	83
Wassenberg, Stadt	1 910	781	177	1 091	240	819	541	1 672	238
Wegberg, Stadt	4 911	1 886	377	2 602	497	2 309	1 389	4 326	585
Oberbergischer Kreis	82 929	32 614	7 142	41 186	9 454	41 743	23 160	74 494	8 435
Bergneustadt, Stadt	5 870	1 836	851	3 454	600	2 416	1 236	5 457	413
Engelskirchen	6 135	2 568	481	2 894	822	3 241	1 746	5 628	507
Gummersbach, Stadt	21 682	9 018	1 591	8 604	2 101	13 078	6 917	19 279	2 403
Hückeswagen, Stadt	3 028	1 137	253	1 547	286	1 481	851	2 645	383
Lindlar	4 943	1 706	537	2 602	349	2 341	1 357	4 410	533
Marienheide	3 629	1 461	260	1 862	525	1 767	936	3 266	363
Morsbach	2 824	859	204	1 781	310	1 043	549	2 624	200
Nümbrecht	3 302	1 493	134	1 780	487	1 522	1 006	2 935	367
Radevormwalde, Stadt	6 867	2 876	896	3 754	1 058	3 113	1 818	6 062	805
Reichshof	4 176	1 457	295	2 602	533	1 574	924	3 890	286
Waldbröl, Stadt	4 894	2 264	282	2 153	410	2 741	1 854	4 068	826
Wiehl, Stadt	8 628	3 090	536	4 423	996	4 205	2 094	7 952	676
Wipperfürth, Stadt	6 951	2 849	822	3 730	977	3 221	1 872	6 278	673
Rheinisch-Bergischer-Kreis	62 668	27 795	7 108	27 648	6 339	35 020	21 456	54 227	8 441
Bergisch Gladbach, Stadt	30 362	14 034	3 423	12 199	2 661	18 163	11 373	26 272	4 090
Burscheid, Stadt	4 727	1 773	771	2 576	594	2 151	1 179	4 195	532
Kürten	2 725	1 064	277	1 405	204	1 320	860	2 408	317
Leichlingen, Stadt	4 001	1 953	456	1 877	515	2 124	1 438	3 388	613
Odenthal	1 263	517	128	646	112	617	405	1 109	154
Overath	5 459	2 047	503	2 630	420	2 829	1 627	4 879	580
Rösrath	4 942	2 485	562	2 154	779	2 788	1 706	3 879	1 063
Wermelskirchen, Stadt	9 189	3 922	988	4 161	1 054	5 028	2 868	8 097	1 092
Rhein-Sieg-Kreis	118 574	51 208	10 500	52 614	11 476	65 960	39 732	102 038	16 536
Alfter	2 479	886	243	1 245	178	1 234	708	2 209	270
Bad Honnef, Stadt	6 490	3 474	641	2 392	761	4 098	2 713	5 557	933
Bornheim, Stadt	5 646	2 474	477	2 587	462	3 059	2 012	4 842	804
Eitorf	4 526	1 991	575	2 192	524	2 334	1 467	3 904	622
Hennef, Stadt	8 318	3 391	597	3 656	717	4 662	2 674	7 453	865
Königswinter, Stadt	8 092	3 331	842	4 114	851	3 978	2 480	7 173	919
Lohmar, Stadt	5 170	1 755	509	2 573	332	2 597	1 423	4 684	486
Meckenheim, Stadt	6 152	2 148	646	3 106	482	3 046	1 666	5 510	642
Much	2 306	876	166	1 352	274	954	602	2 090	216
Neunkirchen-Seelscheid	2 604	1 171	165	1 226	240	1 378	931	2 239	365
Niederkassel, Stadt	4 979	1 598	588	2 699	261	2 280	1 337	4 524	455
Rheinbach, Stadt	4 244	2 221	255	1 748	484	2 496	1 737	3 498	746
Ruppichteroth	1 699	755	89	1 006	338	693	417	1 089	610
Sankt-Augustin, Stadt	12 127	6 052	677	3 650	1 092	8 477	4 960	10 003	2 124
Siegburg, Stadt	16 365	8 255	1 073	5 422	1 436	10 943	6 819	13 573	2 792
Swisstal	1 862	775	91	1 024	194	838	581	1 579	283
Troisdorf, Stadt	21 357	8 151	2 644	10 650	2 328	10 707	5 823	18 692	2 665
Wachtberg	1 920	759	134	826	161	1 094	598	1 637	283
Windeck	2 238	1 145	88	1 146	361	1 092	784	1 782	456
Reg.-Bez. Köln	1 354 281	569 281	141 121	545 171	116 952	809 110	452 329	1 182 674	171 607
davon									
Kreisfreie Städte	747 356	324 923	85 802	252 899	57 190	494 457	267 733	650 980	96 376
Kreise	606 925	244 358	55 319	292 272	59 762	314 653	184 596	531 694	75 231
Kreisfreie Städte									
Bottrop	31 306	11 644	2 935	17 064	3 071	14 242	8 573	27 890	3 416
Gelsenkirchen	82 036	32 550	7 721	39 867	7 521	42 169	25 029	72 935	9 101
Münster	118 065	55 343	5 369	35 384	9 501	82 681	45 842	99 042	19 023

**Noch: 2. Sozialversicherungspflichtig Beschäftigte am 30. Juni 1997
nach Stellung im Beruf sowie Voll- und Teilzeitbeschäftigte in den Verwaltungsbezirken**

Verwaltungsbezirk	Sozialversicherungspflichtig beschäftigte Arbeitnehmer/-innen								
	insgesamt			und zwar					
	insgesamt	Frauen	Ausländer/-innen	Arbeiter/-innen		Angestellte		Voll- und Teilzeit	
				zusammen	weiblich	zusammen	weiblich	Vollzeit	Teilzeit
Kreis Borken	106 481	40 005	6 790	57 050	11 106	49 431	28 899	95 929	10 552
Ahaus, Stadt	13 475	4 957	602	6 357	714	7 118	4 243	12 215	1 260
Bocholt, Stadt	27 957	10 963	2 156	14 933	3 670	13 024	7 293	24 800	3 157
Borken, Stadt	13 282	5 552	577	6 465	1 502	6 817	4 050	11 888	1 394
Gescher, Stadt	3 989	1 566	102	2 023	403	1 966	1 163	3 496	493
Gronau, Stadt	12 532	4 868	1 155	6 137	1 133	6 395	3 735	11 241	1 291
Heek	1 472	399	64	1 033	129	439	270	1 380	92
Heiden	1 414	556	100	772	143	642	413	1 266	148
Isselburg, Stadt	2 527	736	406	1 701	219	826	517	2 324	203
Legden	1 511	583	111	1 024	288	487	295	1 416	95
Raesfeld	1 825	579	35	1 092	141	733	438	1 699	126
Reken	3 451	1 337	321	2 184	580	1 267	757	3 080	371
Rhede, Stadt	4 289	1 646	252	2 467	496	1 822	1 150	3 766	523
Schöppingen	1 900	491	102	1 267	166	633	325	1 803	97
Stadtlohn, Stadt	6 268	2 052	311	3 357	366	2 911	1 686	5 800	468
Südlohn	2 509	1 051	151	1 494	434	1 015	617	2 268	241
Velen	1 906	766	88	1 086	189	820	577	1 740	166
Vreden, Stadt	6 174	1 903	257	3 658	533	2 516	1 370	5 747	427
Kreis Coesfeld	49 307	21 122	2 076	23 638	5 190	25 669	15 932	42 967	6 340
Ascheberg	2 635	1 045	98	1 370	275	1 265	770	2 314	321
Billerbeck, Stadt	2 274	824	82	1 267	215	1 007	609	2 064	210
Coesfeld, Stadt	13 617	6 147	355	5 695	1 417	7 922	4 730	11 800	1 817
Dülmen, Stadt	11 334	4 669	623	5 454	1 161	5 880	3 508	9 949	1 385
Havixbeck	1 802	1 083	83	713	245	1 089	838	1 427	375
Lüdinghausen, Stadt	5 735	2 560	249	2 778	624	2 957	1 936	4 944	791
Nordkirchen	2 088	944	120	1 212	357	876	587	1 808	280
Nottulm	3 268	1 377	141	1 611	359	1 657	1 018	2 774	494
Olfen, Stadt	1 847	669	165	1 038	145	809	524	1 668	179
Rosendahl	1 913	595	46	1 166	148	747	447	1 758	155
Senden	2 794	1 209	114	1 334	244	1 460	965	2 461	333
Kreis Recklinghausen	160 441	64 141	11 196	79 321	14 441	81 120	49 700	140 507	19 934
Castrop-Rauxel, Stadt	14 553	6 683	910	6 918	1 477	7 635	5 206	12 373	2 180
Datteln, Stadt	9 618	4 467	641	4 419	871	5 199	3 596	8 267	1 351
Dorsten, Stadt	17 450	6 202	1 125	9 462	1 348	7 988	4 854	15 618	1 832
Gladbeck, Stadt	16 930	6 678	1 208	8 339	1 452	8 591	5 226	14 638	2 292
Haltern, Stadt	6 218	2 884	271	2 937	670	3 281	2 214	5 340	878
Herten, Stadt	17 569	5 980	1 821	9 432	1 343	8 137	4 637	15 678	1 891
Marl, Stadt	30 405	10 085	1 692	15 149	2 086	15 256	7 999	27 462	2 943
Oer-Erkenschwick, Stadt	4 998	2 359	610	2 906	960	2 092	1 399	4 403	595
Recklinghausen, Stadt	37 628	16 404	2 621	17 381	3 659	20 247	12 745	32 387	5 241
Waltrop, Stadt	5 072	2 399	297	2 378	575	2 694	1 824	4 341	731
Kreis Steinfurt	114 230	46 387	4 760	57 964	13 149	56 266	33 238	100 409	13 821
Altenberge	2 548	849	146	1 407	196	1 141	653	2 291	257
Emsdetten, Stadt	11 458	4 530	490	5 895	1 412	5 563	3 118	10 334	1 124
Greven, Stadt	10 008	4 444	506	5 079	1 530	4 929	2 914	8 297	1 711
Hörstel, Stadt	4 060	1 243	122	2 538	407	1 522	836	3 727	333
Hopsten	1 127	366	24	723	107	404	259	1 036	91
Horstmar, Stadt	900	436	14	436	135	464	301	764	136
Ibbenbürgen, Stadt	15 142	5 857	440	7 512	1 415	7 630	4 442	13 462	1 680
Ladbergen	1 186	618	179	738	301	448	317	1 094	92
Laer	893	297	56	518	63	375	234	822	71
Lengerich, Stadt	9 373	3 577	389	4 458	827	4 915	2 750	8 121	1 252
Lienen	1 339	463	46	791	113	548	350	1 217	122
Lotte	3 212	1 117	170	1 884	547	1 328	570	2 968	244
Metelen	965	366	57	483	99	482	267	863	102
Mettingen	2 021	1 010	44	1 036	306	985	704	1 748	273
Neuenkirchen	2 500	954	147	1 358	247	1 142	707	2 241	259
Nordwalde	1 744	697	67	929	169	815	528	1 462	282
Ochtrup, Stadt	5 056	2 048	225	2 575	576	2 481	1 472	4 556	500
Recke	1 952	887	58	1 118	307	834	580	1 754	198
Rheine, Stadt	22 768	9 532	791	10 885	2 460	11 883	7 072	19 791	2 977
Saerbeck	844	315	32	492	91	352	224	745	99
Steinfurt, Stadt	9 080	4 058	530	3 706	736	5 374	3 322	7 700	1 380
Tecklenburg, Stadt	1 807	990	57	649	216	1 158	774	1 452	355
Westerkappeln	2 912	1 205	135	2 078	760	834	445	2 780	132
Wettringen	1 335	528	35	676	129	659	399	1 184	151

**Noch: 2. Sozialversicherungspflichtig Beschäftigte am 30. Juni 1997
nach Stellung im Beruf sowie Voll- und Teilzeitbeschäftigte in den Verwaltungsbezirken**

Verwaltungsbezirk	Sozialversicherungspflichtig beschäftigte Arbeitnehmer/-innen								
	insgesamt			und zwar					
	insgesamt	Frauen	Ausländer/-innen	Arbeiter/-innen		Angestellte		Voll- und Teilzeit	
				zusammen	weiblich	zusammen	weiblich	Vollzeit	Teilzeit
Kreis Warendorf	80 363	29 203	5 968	43 183	8 127	37 180	21 076	72 391	7 972
Ahlen, Stadt	16 740	5 967	1 909	9 413	1 646	7 327	4 321	15 147	1 593
Beckum, Stadt	13 647	4 360	731	6 447	783	7 200	3 577	12 399	1 248
Beelen	1 538	460	92	1 023	155	515	305	1 446	92
Drensteinfurt, Stadt	1 886	733	129	1 064	193	822	540	1 705	181
Ennigerloh, Stadt	4 869	1 814	278	2 726	623	2 143	1 191	4 381	488
Everswinkel	2 067	617	119	1 221	166	846	451	1 885	182
Oelde, Stadt	11 736	3 742	695	6 454	1 043	5 282	2 699	10 737	999
Ostbrevern	2 137	930	170	1 352	505	785	425	1 932	205
Sassenberg, Stadt	3 650	1 129	332	2 429	481	1 221	648	3 356	294
Sendenhorst, Stadt	3 772	1 347	186	2 176	361	1 596	986	3 379	393
Teigte, Stadt	4 365	1 952	343	2 004	510	2 361	1 442	3 821	544
Wadersloh	2 906	1 077	170	1 741	354	1 165	723	2 637	269
Warendorf, Stadt	11 050	5 075	814	5 133	1 307	5 917	3 768	9 566	1 484
Reg.-Bez. Münster	742 229	300 395	46 815	353 471	72 106	388 758	228 289	652 070	90 159
davon									
Kreisfreie Städte	231 407	99 537	16 025	92 315	20 093	139 092	79 444	199 867	31 540
Kreise	510 822	200 858	30 790	261 156	52 013	249 666	148 845	452 203	58 619
Kreisfreie Stadt									
Bielefeld	127 342	56 670	11 234	52 800	14 603	74 542	42 067	106 321	21 021
Kreis Gütersloh	126 681	48 298	11 820	69 368	16 065	57 313	32 233	113 280	13 401
Borgholzhausen, Stadt	2 423	863	219	1 557	439	866	424	2 247	176
Gütersloh, Stadt	42 880	18 494	3 744	19 325	4 938	23 555	13 556	36 871	6 009
Halle, Stadt	9 083	4 202	785	5 052	1 883	4 031	2 319	7 953	1 130
Harsewinkel, Stadt	7 880	2 222	825	5 068	812	2 812	1 410	7 367	513
Herzebrock-Clarholz	5 945	2 045	654	3 829	981	2 116	1 064	5 610	335
Langenberg	1 599	472	110	1 070	143	529	329	1 459	140
Rheda-Wedenbrück, Stadt	15 855	6 194	1 664	8 509	1 768	7 346	4 426	14 448	1 407
Rietberg, Stadt	10 243	3 017	951	6 594	1 078	3 649	1 939	9 718	525
Schloß Holte-Stukenbrock	6 787	2 400	560	3 954	800	2 833	1 600	6 176	611
Steinhagen	6 327	2 314	566	3 528	842	2 799	1 472	5 326	1 001
Verl	7 618	2 265	804	4 766	795	2 852	1 470	7 196	422
Versmond, Stadt	7 637	2 872	763	4 795	1 348	2 842	1 524	6 841	796
Werther, Stadt	2 404	938	175	1 321	238	1 083	700	2 068	336
Kreis Herford	88 174	37 541	6 445	48 080	14 309	40 094	23 232	75 582	12 592
Bünde, Stadt	14 919	6 739	1 003	7 892	2 421	7 027	4 318	12 849	2 070
Enger, Stadt	5 581	2 051	398	3 187	747	2 394	1 304	5 057	524
Herford, Stadt	30 542	14 473	2 364	15 161	5 448	15 381	9 025	24 848	5 694
Hiddenhausen	5 791	1 909	354	3 457	678	2 334	1 231	5 105	686
Kirchlengern	5 325	1 908	286	3 248	863	2 077	1 045	4 810	515
Löhne, Stadt	13 694	5 579	1 093	7 576	1 984	6 118	3 595	11 884	1 810
Rödinghausen	2 249	801	91	1 407	307	842	494	2 023	226
Spenge, Stadt	3 464	1 521	276	2 271	783	1 193	738	3 080	384
Vlotho, Stadt	6 609	2 560	580	3 881	1 078	2 728	1 482	5 926	683
Kreis Höxter	41 032	16 872	1 569	21 721	4 887	19 311	11 985	35 786	5 246
Bad Drieburg, Stadt	6 137	2 938	185	3 081	1 031	3 056	1 907	5 343	794
Beverungen, Stadt	3 394	1 141	148	2 020	313	1 374	828	3 062	332
Borgentreich, Stadt	1 330	411	22	863	125	467	286	1 176	154
Brakel, Stadt	5 696	2 382	372	3 099	812	2 597	1 570	5 042	654
Höxter, Stadt	9 458	4 455	355	4 250	1 000	5 208	3 455	7 993	1 465
Mariemünster, Stadt	794	234	31	538	71	256	163	713	81
Nieheim, Stadt	1 082	425	30	670	134	412	291	890	192
Steinheim, Stadt	4 004	1 402	201	2 209	304	1 795	1 098	3 630	374
Warburg, Stadt	8 176	3 125	209	4 394	969	3 782	2 156	7 171	1 005
Willebadessen, Stadt	961	359	16	597	128	364	231	766	195
Kreis Lippe	106 807	45 452	6 039	55 081	14 336	51 726	31 116	92 163	14 644
Augustdorf	1 998	717	185	1 206	260	792	457	1 768	230
Bad Salzuflen, Stadt	17 893	7 949	1 294	9 172	2 576	8 721	5 373	15 740	2 153
Barntrop, Stadt	2 237	944	83	1 142	272	1 095	672	1 961	276
Blomberg, Stadt	5 820	2 293	214	3 302	1 068	2 518	1 225	5 250	570
Detmold, Stadt	27 438	13 482	1 081	10 770	3 118	16 668	10 364	22 523	4 915
Dörentrup	1 426	626	69	918	255	508	371	1 215	211
Extertal	3 346	1 205	130	2 173	535	1 173	670	3 013	333
Horn-Bad Meinberg, Stadt	5 332	2 216	469	3 104	789	2 228	1 427	4 666	666

**Noch: 2. Sozialversicherungspflichtig Beschäftigte am 30. Juni 1997
nach Stellung im Beruf sowie Voll- und Teilzeitbeschäftigte in den Verwaltungsbezirken**

Verwaltungsbezirk	Sozialversicherungspflichtig beschäftigte Arbeitnehmer/-innen								
	insgesamt			und zwar					
	insgesamt	Frauen	Ausländer/-innen	Arbeiter/-innen		Angestellte		Voll- und Teilzeit	
				zusammen	weiblich	zusammen	weiblich	Vollzeit	Teilzeit
Noch: Kreis Lippe									
Kalletal	2 917	1 083	179	1 903	462	1 014	621	2 493	424
Lage, Stadt	8 031	3 175	476	4 600	1 096	3 431	2 079	7 025	1 006
Lemgo, Stadt	15 593	6 985	809	7 640	2 173	7 953	4 812	13 333	2 260
Leopoldshöhe	3 422	1 117	303	2 135	459	1 287	658	2 957	465
Lüdge, Stadt	2 434	686	143	1 546	210	888	476	2 262	172
Oerlinghausen, Stadt	4 116	1 570	340	2 469	657	1 647	913	3 566	550
Schieder-Schwalenberg, Stadt	3 149	888	125	1 965	270	1 184	618	2 883	266
Schlangen	1 655	516	139	1 036	136	619	380	1 508	147
Kreis Minden-Lübbecke	109 441	47 989	4 683	53 601	14 609	55 840	33 380	94 441	15 000
Bad Oeynhausen, Stadt	20 880	10 711	1 164	8 693	2 860	12 187	7 851	17 548	3 332
Espelkamp, Stadt	10 041	4 373	473	5 673	2 079	4 368	2 294	8 817	1 224
Hille	2 746	981	78	1 668	286	1 078	695	2 382	364
Hüllhorst	3 083	981	88	1 841	300	1 242	681	2 797	286
Lübbecke, Stadt	11 613	5 618	604	5 673	1 862	5 940	3 756	9 880	1 733
Minden, Stadt	33 954	15 161	1 359	14 677	3 892	19 277	11 269	28 865	5 089
Petershagen, Stadt	3 887	1 657	92	2 087	431	1 800	1 226	3 265	622
Porta Westfalica, Stadt	11 278	4 133	441	6 257	1 392	5 021	2 741	10 039	1 239
Preußisch Oldendorf, Stadt	2 998	1 241	88	1 844	511	1 154	730	2 647	351
Rahden, Stadt	4 255	1 606	102	2 330	430	1 925	1 176	3 837	418
Stemwede	4 706	1 527	194	2 858	566	1 848	961	4 364	342
Kreis Paderborn	88 812	34 732	4 814	42 116	8 518	46 696	26 214	78 117	10 695
Altenbeken	891	394	24	452	68	439	326	777	114
Bad Lippspringe, Stadt	3 842	1 981	283	1 871	538	1 971	1 443	3 321	521
Borchen	1 414	628	51	729	135	685	493	1 209	205
Büren, Stadt	5 044	1 797	177	2 753	416	2 291	1 381	4 460	584
Delbrück, Stadt	7 087	2 316	350	4 784	975	2 303	1 341	6 597	490
Hövelhof	3 518	1 067	167	2 147	316	1 371	751	3 241	277
Lichtenau, Stadt	1 743	442	36	1 168	136	575	306	1 616	127
Paderborn, Stadt	56 607	22 738	3 418	23 717	5 041	32 890	17 697	49 040	7 567
Salzkotten, Stadt	5 527	2 132	199	2 912	543	2 615	1 589	4 923	604
Wünnenberg, Stadt	3 139	1 237	109	1 583	350	1 556	887	2 933	206
Reg.-Bez. Detmold	688 289	287 554	46 604	342 767	87 327	345 522	200 227	595 690	92 599
davon									
Kreisfreie Städte	127 342	56 670	11 234	52 800	14 603	74 542	42 067	106 321	21 021
Kreise	560 947	230 884	35 370	289 967	72 724	270 980	158 160	489 369	71 578
Kreisfreie Städte									
Bochum	132 192	53 114	9 883	60 548	11 729	71 644	41 385	115 015	17 177
Dortmund	196 727	82 299	16 423	79 957	18 082	116 770	64 217	170 929	25 798
Hagen	70 976	30 328	8 106	34 301	8 148	36 675	22 180	60 457	10 519
Hamm	51 809	22 127	3 698	25 402	5 414	26 407	16 713	44 447	7 362
Herne	41 441	16 857	4 095	19 819	3 985	21 622	12 872	36 020	5 421
Ennepe-Ruhr-Kreis	99 045	39 806	9 484	49 447	11 073	49 598	28 733	86 795	12 250
Breckerfeld, Stadt	1 774	823	161	968	325	806	498	1 488	286
Ennepetal, Stadt	12 254	3 924	1 798	7 305	1 402	4 949	2 522	11 347	907
Gevelsberg, Stadt	9 718	3 456	1 058	4 832	746	4 886	2 710	8 632	1 086
Hattingen, Stadt	13 143	6 082	943	6 132	1 573	7 011	4 509	11 289	1 854
Herdecke, Stadt	5 970	3 005	505	2 637	797	3 333	2 208	4 866	1 104
Schweim, Stadt	9 919	4 540	959	4 370	1 140	5 549	3 400	8 478	1 441
Sprockhövel, Stadt	6 474	2 573	588	3 487	829	2 987	1 744	5 808	666
Wetter, Stadt	10 023	3 609	1 014	4 951	1 162	5 072	2 447	8 965	1 058
Witten, Stadt	29 770	11 794	2 458	14 765	3 099	15 005	8 695	25 922	3 848
Hochsauerlandkreis	90 171	35 172	6 414	49 088	11 065	41 083	24 107	80 801	9 370
Arnsberg, Stadt	27 315	11 041	1 794	13 642	3 278	13 673	7 763	24 259	3 056
Bestwig	2 822	926	301	1 797	367	1 025	559	2 580	242
Brilon, Stadt	9 017	3 174	444	4 791	689	4 226	2 485	8 216	801
Eslohe	2 309	718	169	1 500	262	809	456	2 205	104
Hallenberg, Stadt	1 536	431	64	1 126	190	410	241	1 467	69
Marsberg, Stadt	6 288	2 703	276	3 143	743	3 145	1 960	5 437	851
Medebach, Stadt	2 068	852	79	1 240	338	828	514	1 872	196
Meschede, Stadt	12 856	4 890	1 136	6 568	1 281	6 288	3 609	11 385	1 471
Olsberg, Stadt	5 078	2 145	273	2 890	768	2 188	1 377	4 390	688
Schmallenberg, Stadt	8 103	3 419	552	4 421	1 206	3 682	2 213	7 203	900
Sundern, Stadt	9 092	3 123	1 138	5 929	1 297	3 163	1 826	8 454	638
Winterberg, Stadt	3 687	1 750	188	2 041	646	1 646	1 104	3 333	354

**Noch: 2. Sozialversicherungspflichtig Beschäftigte am 30. Juni 1997
nach Stellung im Beruf sowie Voll- und Teilzeitbeschäftigte in den Verwaltungsbezirken**

Verwaltungsbezirk	Sozialversicherungspflichtig beschäftigte Arbeitnehmer/-innen								
	insgesamt			und zwar					
	insgesamt	Frauen	Ausländer/ -innen	Arbeiter/-innen		Angestellte		Voll- und Teilzeit	
				zusammen	weiblich	zusammen	weiblich	Vollzeit	Teilzeit
Märkischer Kreis	153 950	63 112	17 947	84 316	22 852	69 634	40 260	137 523	16 427
Altena, Stadt	6 531	2 591	724	3 678	806	2 853	1 785	5 814	717
Balve, Stadt	2 559	1 000	183	1 363	223	1 196	777	2 327	232
Halver, Stadt	5 461	2 290	873	3 613	1 284	1 848	1 006	5 060	401
Hemer, Stadt	11 844	4 823	1 444	6 284	1 773	5 560	3 050	10 658	1 186
Herscheid	1 859	699	204	1 197	354	662	345	1 759	100
Iserlohn, Stadt	31 734	14 050	3 336	16 032	4 440	15 702	9 610	27 589	4 145
Kierspe, Stadt	4 243	1 690	442	2 557	737	1 686	953	3 840	403
Lüdenscheid, Stadt	36 492	17 043	4 659	18 161	6 297	18 331	10 746	31 948	4 544
Meinerzhagen, Stadt	7 568	2 288	748	4 718	829	2 850	1 459	6 951	617
Menden, Stadt	16 932	6 799	1 371	9 291	2 202	7 641	4 597	15 146	1 786
Nachrodt-Wiblingwerde	1 336	410	260	851	174	485	236	1 247	89
Neuenrade, Stadt	3 371	1 377	410	1 997	587	1 374	790	3 034	337
Plettenberg, Stadt	12 393	4 029	1 752	7 689	1 593	4 704	2 436	11 454	939
Schalksmühle	4 253	1 649	462	2 476	803	1 777	846	3 984	269
Werdohl, Stadt	7 374	2 374	1 079	4 409	750	2 965	1 624	6 712	662
Kreis Olpe	44 196	16 098	3 964	25 392	5 618	18 804	10 480	40 485	3 711
Attendorn, Stadt	10 021	3 536	1 259	6 080	1 437	3 941	2 099	9 326	695
Drolshagen, Stadt	3 297	1 195	356	2 102	518	1 195	677	3 071	226
Finnentrop	5 257	1 474	446	3 522	560	1 735	914	4 990	267
Kirchhunderm	3 196	1 059	301	2 042	445	1 154	614	2 982	214
Lennestadt, Stadt	7 904	3 161	503	4 418	1 073	3 486	2 088	7 061	843
Olpe, Stadt	9 961	4 196	759	4 570	1 006	5 391	3 190	8 802	1 159
Wenden	4 560	1 477	340	2 658	579	1 902	898	4 253	307
Kreis Siegen-Wittgenstein	100 650	38 178	6 091	49 444	10 117	51 206	28 061	88 811	11 839
Bad Berleburg, Stadt	7 195	3 650	202	3 869	1 449	3 326	2 201	6 011	1 184
Burbach	5 590	1 423	328	3 285	383	2 305	1 040	5 252	338
Erndtebrück	2 754	798	116	1 919	324	835	474	2 555	199
Freudenberg, Stadt	4 983	1 904	239	2 487	492	2 496	1 412	4 442	541
Hilchenbach, Stadt	5 273	1 500	324	2 611	436	2 662	1 064	4 952	321
Kreuztal, Stadt	10 430	2 921	795	5 814	599	4 616	2 322	9 718	712
Bad Laasphe, Stadt	4 421	1 865	171	2 580	721	1 841	1 144	3 880	541
Netphen	5 677	1 788	452	3 086	402	2 591	1 386	5 203	474
Neunkirchen	6 208	1 805	563	3 511	581	2 697	1 224	5 808	400
Siegen, Stadt	44 129	19 255	2 693	18 119	4 421	26 010	14 834	37 258	6 871
Wilnsdorf	3 990	1 269	208	2 163	309	1 827	960	3 732	258
Kreis Soest	91 061	38 330	6 254	45 931	11 380	45 130	26 950	80 779	10 282
Anröchte	2 235	664	74	1 379	175	856	489	2 096	139
Bad Sassendorf	2 040	1 254	115	1 005	482	1 035	772	1 745	295
Ense	2 776	732	235	1 811	229	965	503	2 657	119
Erwitte, Stadt	4 063	1 334	212	2 408	345	1 655	989	3 720	343
Geseke, Stadt	5 030	2 092	263	2 895	684	2 135	1 408	4 560	470
Lippetal	1 588	618	65	971	177	617	441	1 444	144
Lippstadt, Stadt	27 272	12 561	2 387	12 899	4 196	14 373	8 365	23 981	3 291
Möhnesee	2 228	843	113	1 242	266	986	577	2 030	198
Rüthen, Stadt	2 154	625	81	1 346	129	808	496	1 985	169
Soest, Stadt	19 091	8 869	1 101	7 984	2 295	11 107	6 574	16 496	2 595
Warstein, Stadt	9 482	3 536	414	4 939	1 090	4 543	2 446	8 319	1 163
Welver	776	349	32	368	60	408	289	655	121
Werl, Stadt	8 595	3 493	762	4 651	971	3 944	2 522	7 732	863
Wickede	3 731	1 360	400	2 033	281	1 698	1 079	3 359	372
Kreis Unna	101 958	43 004	7 585	52 024	12 115	49 934	30 889	87 839	14 119
Bergkamen, Stadt	11 528	2 987	1 048	6 928	701	4 600	2 286	10 546	982
Bönen	2 497	1 249	132	1 370	508	1 127	741	2 098	399
Frödenberg, Stadt	4 018	1 476	416	2 315	434	1 703	1 042	3 720	298
Holzwickede	3 879	1 191	455	2 333	373	1 546	818	3 482	397
Kamen, Stadt	11 276	5 725	640	5 146	1 601	6 130	4 124	9 692	1 584
Lünen, Stadt	19 872	8 817	1 577	9 990	2 478	9 882	6 339	16 835	3 037
Schwerte, Stadt	13 116	5 319	1 201	6 428	1 205	6 688	4 114	11 293	1 823
Selm, Stadt	3 964	1 765	120	2 155	543	1 809	1 222	3 431	533
Unna, Stadt	23 250	10 751	1 616	10 970	3 050	12 280	7 701	19 316	3 934
Werne, Stadt	8 558	3 724	380	4 389	1 222	4 169	2 502	7 426	1 132
Reg.-Bez. Arnsberg	1 174 176	478 425	99 944	575 669	131 578	598 507	346 847	1 029 901	144 275
davon									
Kreisfreie Städte	493 145	204 725	42 205	220 027	47 358	273 118	157 367	426 868	66 277
Kreise	681 031	273 700	57 739	355 642	84 220	325 389	189 480	603 033	77 998
Nordrhein-Westfalen	5 741 031	2 373 700	521 030	2 566 409	575 149	3 174 622	1 798 551	5 028 972	712 059
davon									
Kreisfreie Städte	2 825 291	1 201 766	283 449	1 110 750	252 382	1 714 541	949 384	2 461 330	363 961
Kreise	2 915 740	1 171 934	237 581	1 455 659	322 767	1 460 081	849 167	2 567 642	348 098

3. Sozialversicherungspflichtig Beschäftigte am 30. Juni 1997 nach Berufsbereichen und Altersklassen in den Verwaltungsbezirken

Verwaltungsbezirk	Sozialversicherungspflichtig beschäftigte Arbeitnehmerinnen und Arbeitnehmer im (in)										
	Produktions- sektor einschl. Landwirt- schaft	Dienst- leistungs- sektor	Ferti- gungs- berufen	techni- schen Berufen	Dienst- leistungs- berufen	sonstigen Berufen	Alter von ... bis unter ... Jahren				
							unter 25	25 - 40	40 - 50	50 - 60	60 und mehr
Kreisfreie Städte											
Düsseldorf	75 845	257 708	59 595	25 963	244 833	3 162	29 526	156 766	76 564	61 966	8 731
Duisburg	63 799	93 712	49 311	13 587	90 190	4 423	16 599	68 906	41 145	27 767	3 094
Essen	65 798	151 439	49 210	19 460	144 298	4 269	21 871	96 082	54 661	39 374	5 249
Krefeld	40 181	47 630	28 155	9 564	48 617	1 475	9 230	38 636	21 120	16 784	2 041
Mönchengladbach	33 305	50 198	24 365	6 224	51 745	1 169	9 375	37 049	19 968	15 021	2 090
Mülheim an der Ruhr	24 381	34 763	16 453	5 210	34 843	2 638	5 590	26 156	15 295	10 802	1 301
Oberhausen	20 601	38 714	16 792	4 606	36 568	1 349	7 190	25 175	15 427	10 339	1 184
Remscheid	28 424	19 986	20 001	4 035	23 981	393	5 131	20 932	11 202	9 813	1 332
Solingen	24 614	25 179	19 485	2 441	27 302	565	5 386	21 408	11 325	10 201	1 473
Wuppertal	56 113	73 651	39 241	10 660	78 364	1 499	13 168	56 296	30 488	26 248	3 564
Kreis Kleve	31 499	41 253	22 721	3 160	43 805	3 066	10 308	34 064	16 067	10 576	1 737
Bedburg-Hau	466	2 978	466	48	2 833	97	352	1 620	846	539	87
Emmerich, Stadt	4 941	5 053	3 090	547	6 247	110	1 295	4 594	2 291	1 583	231
Geldern, Stadt	3 893	5 489	2 843	292	5 649	598	1 300	4 439	2 125	1 288	230
Goch, Stadt	3 411	4 215	2 722	348	4 250	306	1 035	3 614	1 692	1 101	184
Issum	1 238	830	856	75	1 065	72	267	1 005	449	297	50
Kalkar, Stadt	1 467	1 313	1 013	127	1 517	123	425	1 276	634	397	48
Kerken	649	813	498	33	841	90	243	658	303	221	37
Kevelaer, Stadt	2 447	2 704	1 800	133	2 859	359	918	2 457	984	664	128
Kleve, Stadt	6 362	10 657	4 569	1 099	10 836	515	2 458	7 786	3 824	2 573	378
Kranenburg	398	554	344	21	535	52	125	475	194	133	25
Rees, Stadt	1 775	1 952	1 272	81	2 257	117	562	1 711	790	556	108
Rheurdt	292	183	166	7	205	97	98	232	84	51	10
Straelen, Stadt	2 010	2 495	1 353	175	2 645	332	677	2 211	939	559	119
Uedem	1 199	452	965	65	563	58	222	774	359	252	44
Wachtendonk	360	398	274	40	375	69	129	372	156	93	8
Weeze	591	1 167	490	69	1 128	71	202	840	397	269	50
Kreis Mettmann	75 856	89 327	53 924	15 556	93 346	2 357	14 762	75 530	38 542	31 846	4 503
Erkrath, Stadt	3 720	7 379	2 891	1 328	6 732	148	816	4 787	2 744	2 393	359
Haan, Stadt	4 237	5 677	2 900	974	5 924	116	877	4 598	2 295	1 853	291
Heiligenhaus, Stadt	10 260	2 504	7 260	1 279	4 099	126	1 235	5 916	2 952	2 322	339
Hilden, Stadt	6 225	13 284	5 363	1 395	12 552	199	1 881	9 073	4 557	3 547	451
Langenfeld, Stadt	7 537	11 339	5 529	1 234	11 777	336	1 702	8 827	4 393	3 462	492
Mettmann, Stadt	4 382	7 454	3 406	809	7 403	218	1 092	5 207	2 876	2 337	324
Monheim am Rhein, Stadt	3 511	5 926	2 023	1 381	5 657	376	713	4 481	2 231	1 775	237
Ratingen, Stadt	10 655	20 943	6 010	4 248	20 963	377	2 467	14 901	7 335	6 070	825
Velbert, Stadt	21 097	11 526	15 814	2 313	14 147	349	3 259	14 482	7 407	6 528	947
Wülfrath, Stadt	4 232	3 295	2 728	595	4 092	112	720	3 258	1 752	1 559	238
Kreis Neuss	53 844	69 720	38 328	10 580	72 084	2 572	13 091	55 779	29 640	22 125	2 929
Dormagen, Stadt	10 873	7 251	6 591	2 740	8 370	423	1 957	7 749	4 487	3 610	321
Grevenbroich, Stadt	10 597	8 365	7 684	1 453	9 337	488	2 081	8 725	4 705	3 096	355
Jüchen	1 038	1 108	788	81	1 207	70	275	1 010	492	304	65
Kaarst, Stadt	2 205	4 721	1 753	441	4 595	137	815	3 246	1 516	1 168	181
Korschenbroich, Stadt	3 030	2 756	2 135	409	2 999	243	669	2 590	1 363	967	197
Meerbusch, Stadt	2 737	6 472	2 262	632	6 065	250	862	4 268	2 159	1 673	247
Neuss, Stadt	22 972	38 369	16 763	4 798	38 881	899	6 254	27 694	14 707	11 159	1 527
Rommerskirchen	392	678	352	26	630	62	178	497	211	148	36
Kreis Viersen	36 006	44 570	27 670	5 097	46 050	1 759	8 900	37 700	18 753	13 336	1 887
Brüggen	1 369	1 506	1 047	89	1 674	65	311	1 392	627	470	75
Grefrath	2 739	1 491	1 861	305	1 976	88	398	1 783	1 066	880	103
Kempfen, Stadt	5 265	5 417	3 793	682	5 951	256	1 177	4 949	2 462	1 832	262
Nettetal, Stadt	5 084	5 773	4 089	505	5 968	295	1 342	5 098	2 468	1 716	233
Niederkrüchten	499	1 259	468	67	1 176	47	238	817	390	257	56
Schwalmtal	2 016	1 732	1 382	126	2 170	70	499	1 719	888	571	71
Tönisvorst, Stadt	2 284	3 258	1 685	241	3 427	189	664	2 631	1 222	883	142
Viersen, Stadt	13 138	15 745	10 320	1 867	16 256	440	3 005	13 473	6 849	4 867	689
Willich, Stadt	3 612	8 389	3 025	1 215	7 452	309	1 266	5 838	2 781	1 860	256
Kreis Wesel	53 889	60 051	35 008	7 460	62 176	9 296	13 962	52 724	28 525	16 574	2 155
Alpen	1 608	1 061	997	198	1 390	84	397	1 319	569	343	41
Dinslaken, Stadt	10 560	8 588	5 552	1 294	9 263	3 033	2 155	8 884	5 030	2 766	313
Hamminkeln, Stadt	2 531	2 883	2 175	267	2 820	152	801	2 544	1 223	725	121
Hünxe	793	838	628	91	857	55	228	772	361	222	48

**Noch: 3. Sozialversicherungspflichtig Beschäftigte am 30. Juni 1997
nach Berufsbereichen und Altersklassen in den Verwaltungsbezirken**

Verwaltungsbezirk	Sozialversicherungspflichtig beschäftigte Arbeitnehmerinnen und Arbeitnehmer im (in)											
	Produktions- sektor einschl. Landwirt- schaft	Dienst- leistungs- sektor	Ferti- gungs- berufen	techni- schen Berufen	Dienst- leistungs- berufen	sonstigen Berufen	Alter von ... bis unter ... Jahren					
							unter 25	25 40	40 50	50 60	60 und mehr	
Noch: Kreis Wesel												
Kamp-Lintfort, Stadt	7 602	4 274	3 468	906	4 690	2 812	1 443	6 185	3 129	983	136	
Moers, Stadt	7 947	18 848	6 601	1 292	18 291	6 111	3 343	12 021	6 642	4 226	563	
Neukirchen-Vluyn, Stadt	4 489	2 835	2 151	497	3 272	1 404	866	3 527	1 983	860	88	
Rheinberg, Stadt	3 469	2 402	1 983	785	2 812	291	607	2 362	1 615	1 180	107	
Schermbeck	1 341	1 028	991	109	1 149	120	313	1 112	520	365	59	
Sonsbeck	614	739	488	47	753	65	173	641	306	201	32	
Voerde, Stadt	3 257	2 356	2 639	365	2 442	167	638	2 474	1 452	940	109	
Wesel, Stadt	8 424	11 969	6 327	1 411	12 251	404	2 527	9 221	4 904	3 279	462	
Xanten, Stadt	1 254	2 230	1 008	198	2 180	98	471	1 662	791	484	76	
Reg.-Bez. Düsseldorf	684 155	1 097 901	500 259	143 603	1 098 202	39 992	184 089	803 203	428 722	322 772	43 270	
davon												
Kreisfreie Städte	433 061	792 980	322 608	101 750	780 741	20 942	123 066	547 406	297 195	228 315	30 059	
Kreise	251 094	304 921	177 651	41 853	317 461	19 050	61 023	255 797	131 527	94 457	13 211	
Kreisfreie Städte												
Aachen	31 120	73 685	26 164	12 118	65 339	1 184	11 077	50 430	24 184	16 820	2 294	
Bonn	22 194	121 018	21 344	8 863	111 212	1 793	13 335	65 079	33 628	26 703	4 467	
Köln	114 812	317 300	90 509	32 114	304 043	5 446	43 266	196 815	100 659	80 432	10 940	
Leverkusen	38 648	28 579	22 235	11 636	32 046	1 310	6 569	29 401	16 111	13 681	1 465	
Kreis Aachen	33 288	36 396	25 408	5 658	37 534	1 084	8 819	33 176	16 419	10 033	1 237	
Alsdorf, Stadt	4 476	4 629	3 422	565	5 001	117	1 278	4 383	2 140	1 134	170	
Baesweiler, Stadt	1 349	1 636	1 099	188	1 596	102	560	1 371	656	346	52	
Eschweiler, Stadt	7 273	7 389	5 695	1 018	7 635	314	1 744	6 716	3 814	2 154	234	
Herzogenrath, Stadt	4 419	4 857	3 629	1 255	4 295	97	1 017	4 666	2 117	1 345	131	
Monschau, Stadt	1 155	1 271	1 000	145	1 245	36	342	1 083	571	376	54	
Roetgen	243	479	212	57	429	24	98	349	165	98	12	
Simmerath	1 234	1 460	893	229	1 519	53	424	1 254	585	386	45	
Stolberg, Stadt	9 723	5 964	6 253	1 528	7 727	179	1 733	7 026	3 899	2 718	311	
Würselen, Stadt	3 416	8 711	3 205	673	8 087	162	1 623	6 328	2 472	1 476	228	
Kreis Düren	31 837	38 253	25 344	6 523	36 903	1 320	8 161	31 607	17 359	11 380	1 583	
Aldenhoven	641	1 165	565	187	1 013	41	263	896	424	188	35	
Düren, Stadt	16 984	20 121	13 161	2 521	20 994	429	4 256	16 460	9 431	6 174	784	
Heimbach, Stadt	101	336	111	29	286	11	57	196	91	78	15	
Hürtgenwald	485	595	430	26	520	104	123	442	295	183	37	
Inden	894	522	792	63	535	26	194	649	341	200	32	
Jülich, Stadt	3 497	9 419	3 618	2 757	6 373	168	1 447	5 521	3 108	2 489	351	
Kreuzau	1 599	1 082	1 293	100	1 229	59	359	1 333	580	347	62	
Langerwehe	742	619	551	75	643	92	206	639	269	222	25	
Linnich, Stadt	2 271	934	1 468	219	1 472	46	397	1 601	695	433	79	
Merzenich	621	510	504	68	531	28	116	582	260	157	16	
Nideggen, Stadt	325	631	349	11	582	14	173	423	198	138	24	
Niederzier	3 085	1 090	2 025	415	1 552	183	349	2 064	1 186	512	64	
Nörvenich	192	490	149	21	470	42	81	289	199	90	23	
Titz	214	450	188	17	425	34	83	280	183	98	20	
Vettweiß	186	289	140	14	278	43	57	232	99	71	16	
Erfdkreis	50 052	59 950	35 926	8 411	62 711	2 954	12 293	49 142	27 284	18 845	2 438	
Bedburg, Stadt	1 042	1 551	806	88	1 627	72	365	1 118	646	408	56	
Bergheim, Stadt	9 134	7 645	5 806	1 480	8 866	627	1 784	7 468	4 683	2 590	254	
Brühi, Stadt	5 374	7 622	4 316	679	7 589	412	1 521	5 976	3 027	2 179	293	
Elsdorf	1 415	1 387	1 076	100	1 577	49	361	1 216	685	485	55	
Erfstadt, Stadt	2 722	3 878	1 934	330	4 164	172	821	3 068	1 572	992	147	
Frechen, Stadt	4 226	9 992	3 582	823	9 412	401	1 710	6 568	3 439	2 197	304	
Hürth, Stadt	8 726	10 353	5 852	1 884	10 937	406	1 935	8 384	4 825	3 511	424	
Kerpen, Stadt	4 974	8 421	3 932	704	8 463	296	1 480	6 259	3 137	2 169	350	
Pulheim, Stadt	4 167	5 367	3 285	622	5 412	215	1 027	4 316	2 255	1 665	271	
Wesseling, Stadt	8 272	3 734	5 337	1 701	4 664	304	1 289	4 769	3 015	2 649	284	
Kreis Euskirchen	18 552	25 634	15 153	2 383	25 853	797	5 981	20 349	10 493	6 408	955	
Bad Münstereifel, Stadt	1 766	1 723	1 543	91	1 805	50	430	1 520	880	580	79	
Blankenheim	613	840	589	64	776	24	214	651	327	219	42	
Dahlem	217	286	183	19	266	35	63	232	130	69	9	
Euskirchen, Stadt	5 793	11 191	4 944	1 156	10 666	218	2 339	7 580	4 120	2 600	345	
Hellenthal	1 722	475	1 340	149	665	43	310	995	482	348	62	
Kall	1 347	1 477	988	123	1 637	76	434	1 319	669	346	56	
Mechernich, Stadt	2 046	2 991	1 678	314	2 974	71	641	2 326	1 244	687	139	
Nettersheim	494	899	466	34	864	29	185	729	265	181	33	

**Noch: 3. Sozialversicherungspflichtig Beschäftigte am 30. Juni 1997
nach Berufsbereichen und Altersklassen in den Verwaltungsbezirken**

Verwaltungsbezirk	Sozialversicherungspflichtig beschäftigte Arbeitnehmerinnen und Arbeitnehmer im (in)										
	Pro- duktions- sektor einschl. Landwirt- schaft	Dienst- leistungs- sektor	Ferti- gungs- berufen	techni- schen Berufen	Dienst- leistungs- berufen	sonstigen Berufen	Alter von ... bis unter ... Jahren				
							unter 25	25 40	40 50	50 60	60 und mehr
Noch: Kreis Euskirchen											
Schleiden, Stadt	1 557	1 842	1 207	144	1 969	79	447	1 599	811	479	63
Weilerswist	1 087	1 617	718	112	1 777	97	394	1 306	624	336	44
Zülpich, Stadt	1 910	2 293	1 497	177	2 454	75	524	2 092	941	563	83
Kreis Heinsberg	23 374	25 418	18 158	2 633	26 334	1 667	6 818	22 418	11 730	6 884	942
Erkelenz, Stadt	4 441	5 075	3 057	670	5 521	268	1 421	4 181	2 333	1 402	179
Gangelt	1 217	1 025	1 074	61	1 046	61	350	1 078	484	275	55
Geilenkirchen, Stadt	1 887	4 270	1 798	308	3 956	95	885	2 829	1 476	822	145
Heinsberg, Stadt	5 336	6 517	4 709	525	6 276	343	1 621	5 446	2 925	1 698	163
Hückelhoven, Stadt	3 443	2 868	2 139	363	3 144	665	819	2 958	1 576	862	96
Selfkant	325	528	327	13	499	14	143	384	187	110	29
Übach-Palenberg, Stadt	2 576	1 732	1 842	361	2 041	64	565	1 966	1 054	624	99
Waldfeucht	374	357	320	17	386	8	98	347	161	103	22
Wassenberg, Stadt	1 071	839	823	77	941	69	290	882	425	267	46
Wegberg, Stadt	2 704	2 207	2 069	238	2 524	80	626	2 347	1 109	721	108
Oberbergischer Kreis	46 062	36 867	33 440	7 765	40 691	1 033	10 366	37 765	19 094	13 730	1 974
Bergneustadt, Stadt	3 949	1 921	2 776	434	2 527	133	628	2 616	1 361	1 098	167
Engelskirchen	3 322	2 813	2 380	600	3 112	43	681	2 955	1 403	947	149
Gummersbach, Stadt	9 579	12 103	6 846	3 177	11 462	197	2 891	9 868	4 818	3 623	482
Hückeswagen, Stadt	1 759	1 269	1 228	258	1 493	49	348	1 260	718	602	100
Lindlar	2 916	2 027	2 141	330	2 398	74	612	2 353	1 070	801	107
Marienheide	2 386	1 243	1 645	364	1 578	42	382	1 629	878	634	106
Morsbach	1 939	885	1 518	214	1 062	30	418	1 400	601	354	51
Nümbrecht	1 805	1 497	1 369	174	1 714	45	474	1 503	744	494	87
Radevormwalde, Stadt	4 029	2 838	3 009	433	3 323	102	740	3 043	1 700	1 209	175
Reichshof	2 801	1 375	2 184	265	1 667	60	549	1 891	945	666	125
Waldbröl, Stadt	1 904	2 990	1 642	180	3 016	56	711	2 210	1 193	700	80
Wiehl, Stadt	5 527	3 101	3 539	931	4 067	91	976	3 968	2 000	1 474	210
Wipperfürth, Stadt	4 146	2 805	3 163	405	3 272	111	956	3 069	1 663	1 128	135
Rheinisch-Bergischer-Kreis	25 561	37 107	19 967	4 025	37 678	998	7 464	27 962	14 510	11 009	1 723
Bergisch Gladbach, Stadt	12 033	18 329	8 837	2 064	19 042	419	3 582	13 402	7 106	5 417	855
Burscheid, Stadt	2 685	2 042	2 097	379	2 187	64	505	2 108	1 172	849	93
Kürten	1 209	1 516	1 034	174	1 446	71	391	1 260	593	417	64
Leichlingen, Stadt	1 577	2 424	1 241	211	2 425	124	425	1 652	955	848	121
Odenthal	404	859	423	97	731	12	201	608	252	178	24
Overath	2 083	3 376	1 854	352	3 194	59	734	2 553	1 184	836	152
Rösrath	1 239	3 703	1 120	192	3 570	60	450	2 256	1 211	851	174
Wermelskirchen, Stadt	4 331	4 858	3 361	556	5 083	189	1 176	4 123	2 037	1 613	240
Rhein-Sieg-Kreis	49 379	69 195	36 646	7 363	72 105	2 460	14 102	53 140	27 950	20 462	2 920
Alfter	1 141	1 338	829	104	1 434	112	255	1 132	566	450	76
Bad Honnef, Stadt	2 404	4 086	1 639	382	4 321	148	790	2 936	1 472	1 110	182
Bornheim, Stadt	2 176	3 470	1 660	169	3 619	198	721	2 602	1 298	878	147
Eitorf	2 329	2 197	1 682	228	2 533	83	448	2 057	1 144	784	93
Hennef, Stadt	3 732	4 586	2 666	522	4 977	153	1 070	3 951	1 857	1 271	169
Königswinter, Stadt	3 684	4 408	2 849	408	4 617	218	913	3 594	1 883	1 515	187
Lohmar, Stadt	2 819	2 351	2 075	541	2 500	54	614	2 381	1 153	902	120
Meckenheim, Stadt	2 544	3 608	1 969	297	3 658	228	690	2 965	1 389	940	168
Much	1 396	910	1 122	76	1 072	36	342	1 107	523	281	53
Neunkirchen-Seelscheid	1 226	1 378	924	84	1 538	58	383	1 192	572	392	65
Niederkassel, Stadt	3 026	1 953	1 984	388	2 337	270	668	2 170	1 168	852	121
Rheinbach, Stadt	1 444	2 800	1 273	126	2 736	109	557	1 897	1 023	686	81
Ruppichterath	1 039	660	733	73	858	35	191	767	419	284	38
Sankt-Augustin, Stadt	3 080	9 047	2 381	972	8 607	167	1 440	5 093	2 919	2 311	364
Siegburg, Stadt	4 270	12 095	3 329	999	11 843	194	1 916	6 874	4 106	3 010	459
Swisstal	647	1 215	738	77	1 024	23	239	799	449	333	42
Troisdorf, Stadt	10 877	10 480	7 494	1 623	12 025	215	2 342	9 825	5 055	3 728	407
Wachtberg	741	1 179	540	209	1 047	124	235	828	397	385	75
Windeck	804	1 434	759	85	1 359	35	288	970	557	350	73
Reg.-Bez. Köln	484 879	869 402	370 294	109 492	852 449	22 046	148 251	617 284	319 421	236 387	32 938
davon											
Kreisfreie Städte	206 774	540 582	160 252	64 731	512 640	9 733	74 247	341 725	174 582	137 636	19 166
Kreise	278 105	328 820	210 042	44 761	339 809	12 313	74 004	275 559	144 839	98 751	13 772
Kreisfreie Städte											
Bottrop	13 184	18 122	9 137	1 841	17 011	3 317	4 380	14 713	7 932	3 833	448
Gelsenkirchen	38 433	43 603	24 505	6 469	45 465	5 597	9 914	37 202	21 382	12 181	1 357
Münster	26 182	91 883	20 498	8 221	87 296	2 050	13 593	56 381	26 505	18 715	2 871

**Noch: 3. Sozialversicherungspflichtig Beschäftigte am 30. Juni 1997
nach Berufsbereichen und Altersklassen in den Verwaltungsbezirken**

Verwaltungsbezirk	Sozialversicherungspflichtig beschäftigte Arbeitnehmerinnen und Arbeitnehmer im (in)										
	Pro- duktions- sektor einschl. Landwirt- schaft	Dienst- leistungs- sektor	Ferti- gungs- berufen	techni- schen Berufen	Dienst- leistungs- berufen	sonstigen Berufen	Alter von ... bis unter ... Jahren				
							unter 25	25 40	40 50	50 60	60 und mehr
Kreis Borken	56 932	49 549	44 481	5 800	53 971	2 229	17 987	50 911	21 706	13 846	2 031
Ahaus, Stadt	6 128	7 347	5 174	676	7 443	182	2 653	6 547	2 689	1 383	203
Bocholt, Stadt	15 538	12 419	11 196	2 027	14 341	393	4 454	13 361	5 773	3 869	500
Borken, Stadt	6 197	7 085	4 933	765	7 126	458	2 208	6 270	2 783	1 746	275
Gescher, Stadt	2 214	1 775	1 584	238	2 090	77	677	1 839	814	559	100
Gronau, Stadt	5 765	6 767	4 666	589	7 117	160	1 917	5 852	2 725	1 818	220
Heek	1 027	445	881	70	476	45	258	707	265	215	27
Heiden	748	666	527	46	759	82	270	703	272	156	13
Isselburg, Stadt	1 599	928	1 323	100	1 004	100	313	1 143	573	449	49
Legden	734	777	655	41	721	94	319	753	246	163	30
Raesfeld	948	877	807	78	872	68	403	837	360	202	23
Reken	2 133	1 318	1 753	109	1 469	120	442	1 641	873	437	58
Rhede, Stadt	2 148	2 141	1 870	136	2 166	117	723	2 020	874	571	101
Schöppingen	1 158	742	1 085	96	689	30	267	894	402	280	57
Stadtlohn, Stadt	3 712	2 556	2 845	329	2 999	95	1 069	3 001	1 138	888	172
Südlohn	1 849	660	1 170	102	1 163	74	449	1 298	433	275	54
Velen	1 083	823	808	79	965	54	430	876	358	201	41
Vreden, Stadt	3 951	2 223	3 204	319	2 571	80	1 135	3 169	1 128	634	108
Kreis Coesfeld	20 964	28 343	16 502	2 446	29 003	1 356	7 686	23 288	10 565	6 727	1 041
Ascheberg	1 270	1 365	980	126	1 436	93	393	1 278	577	337	50
Billerbeck, Stadt	1 236	1 038	918	101	1 128	127	431	1 085	407	298	53
Coesfeld, Stadt	5 334	8 283	3 884	810	8 712	211	2 174	6 483	2 852	1 806	302
Dülmen, Stadt	4 833	6 501	4 026	727	6 359	222	1 596	5 182	2 570	1 752	234
Havixbeck	495	1 307	371	10	1 318	103	263	890	343	275	31
Lüdinghausen, Stadt	2 557	3 178	1 906	214	3 484	131	917	2 653	1 228	808	129
Nordkirchen	807	1 281	745	60	1 107	176	282	988	481	299	38
Nottulm	1 092	2 176	1 058	106	2 061	43	505	1 609	704	386	64
Olfen, Stadt	967	880	765	85	920	77	337	829	430	225	26
Rosendahl	1 273	640	925	86	830	72	344	970	356	191	52
Senden	1 100	1 694	924	121	1 648	101	444	1 321	617	350	62
Kreis Recklinghausen	73 045	87 396	49 250	11 853	86 489	12 849	20 453	74 890	40 522	22 027	2 549
Castrop-Rauxel, Stadt	4 655	9 898	4 650	619	8 970	314	1 905	6 498	3 597	2 293	260
Datteln, Stadt	4 275	5 343	3 292	570	5 449	307	1 329	4 376	2 303	1 414	196
Dorsten, Stadt	8 757	8 693	5 189	1 237	8 765	2 259	2 563	8 432	4 043	2 109	303
Gladbeck, Stadt	7 560	9 370	5 891	967	9 716	356	2 132	7 424	4 453	2 602	319
Haltern, Stadt	2 482	3 736	2 010	278	3 720	210	941	2 872	1 409	862	134
Herten, Stadt	8 658	8 911	4 633	1 056	9 107	2 773	1 865	8 503	4 644	2 322	235
Marl, Stadt	18 633	11 772	9 507	4 390	13 381	3 127	3 871	14 325	7 979	3 912	318
Oer-Erkenschwick, Stadt	2 733	2 265	2 466	193	2 283	56	701	2 359	1 273	583	82
Recklinghausen, Stadt	12 996	24 632	10 074	2 296	21 973	3 285	4 451	17 784	9 596	5 192	605
Waltrop, Stadt	2 296	2 776	1 538	247	3 125	162	695	2 317	1 225	738	97
Kreis Steinfurt	56 299	57 931	41 533	7 031	62 320	3 346	15 760	54 551	25 173	16 490	2 256
Altenberge	1 642	906	1 113	236	1 155	44	337	1 450	472	255	34
Emsdetten, Stadt	6 505	4 953	4 894	591	5 819	154	1 586	5 593	2 369	1 670	240
Greven, Stadt	3 650	6 358	3 114	462	6 325	107	1 254	4 904	2 233	1 416	201
Hörstel, Stadt	2 632	1 428	2 026	248	1 594	192	595	1 938	890	550	87
Hopsten	725	402	546	68	473	40	186	587	188	130	36
Horstmar, Stadt	492	408	318	25	545	12	149	412	174	145	20
Ibbenbürgen, Stadt	7 548	7 594	4 434	1 280	7 892	1 536	2 232	7 336	3 456	1 896	222
Ladbergen	598	588	587	25	564	10	208	557	256	138	27
Laer	436	457	390	22	459	22	147	416	172	139	19
Lengerich, Stadt	5 471	3 902	3 382	920	4 855	216	1 180	4 183	2 229	1 594	187
Lienen	794	545	567	63	652	57	202	631	291	187	28
Lotte	1 667	1 545	1 267	304	1 609	32	345	1 639	664	496	68
Metelen	507	458	377	81	462	45	160	445	214	129	17
Mettingen	931	1 090	749	59	1 169	44	361	983	401	241	35
Neuenkirchen	1 556	944	1 089	122	1 208	81	383	1 184	502	379	52
Nordwalde	889	855	644	59	1 009	32	251	846	379	235	33
Ochtrup, Stadt	2 798	2 258	1 990	274	2 695	97	734	2 413	1 077	730	102
Recke	944	1 008	765	37	1 102	48	311	923	406	266	46
Rheine, Stadt	9 542	13 226	7 562	1 298	13 632	276	2 952	10 609	5 194	3 555	458
Saerbeck	450	394	355	42	419	28	138	414	181	96	15
Steinfurt, Stadt	3 464	5 616	2 789	547	5 597	147	1 238	4 109	2 080	1 436	217
Tecklenburg, Stadt	331	1 476	400	83	1 281	43	234	816	450	273	34
Westerkappeln	2 072	840	1 646	123	1 105	38	309	1 500	666	384	53
Wettingen	655	680	529	62	699	45	268	663	229	150	25

**Noch: 3. Sozialversicherungspflichtig Beschäftigte am 30. Juni 1997
nach Berufsbereichen und Altersklassen in den Verwaltungsbezirken**

Verwaltungsbezirk	Sozialversicherungspflichtig beschäftigte Arbeitnehmerinnen und Arbeitnehmer im (in)										
	Produktions- sektor einschl. Landwirt- schaft	Dienst- leistungs- sektor	Ferti- gungs- berufen	techni- schen Berufen	Dienst- leistungs- berufen	sonstigen Berufen	Alter von ... bis unter ... Jahren				
							unter 25	25 40	40 50	50 60	60 und mehr
Kreis Warendorf	45 370	34 993	31 257	6 031	39 637	3 438	10 744	37 205	18 163	12 195	2 056
Ahlen, Stadt	9 021	7 719	5 865	1 010	8 036	1 829	2 126	8 006	4 180	2 112	316
Beckum, Stadt	7 736	5 911	4 905	1 707	6 691	344	1 675	5 817	3 122	2 558	475
Beelen	866	672	788	89	618	43	221	696	353	228	40
Drensteinfurt, Stadt	1 029	857	770	58	956	102	285	931	369	257	44
Ennigerloh, Stadt	2 909	1 960	2 130	410	2 175	154	640	2 159	1 149	766	155
Everswinkel	1 332	735	873	88	955	151	264	1 023	444	271	65
Oelde, Stadt	7 919	3 817	5 099	1 322	5 174	141	1 601	5 389	2 450	1 960	336
Ostbrevern	1 567	570	1 103	149	813	72	323	1 078	432	267	37
Sassenberg, Stadt	2 253	1 397	2 038	173	1 394	45	447	1 755	808	556	84
Sendenhorst, Stadt	2 238	1 534	1 299	195	2 208	70	518	1 799	816	563	76
Telgte, Stadt	2 038	2 327	1 368	306	2 516	175	628	2 144	872	622	99
Wadersloh	1 908	998	1 382	127	1 311	86	391	1 341	628	457	89
Warendorf, Stadt	4 554	6 496	3 637	397	6 790	226	1 625	5 067	2 540	1 578	240
Reg.-Bez. Münster	330 409	411 820	237 163	49 692	421 192	34 182	100 517	349 141	171 948	106 014	14 609
davon											
Kreisfreie Städte	77 799	153 608	54 140	16 531	149 772	10 964	27 887	108 296	55 819	34 729	4 676
Kreise	252 610	258 212	183 023	33 161	271 420	23 218	72 630	240 845	116 129	71 285	9 933
Kreisfreie Stadt											
Bielefeld	45 709	81 633	35 482	8 207	82 089	1 564	13 905	55 754	29 652	24 365	3 666
Kreis Gütersloh	74 238	52 443	55 378	7 013	62 317	1 973	15 944	59 302	27 514	20 444	3 477
Borgholzhausen, Stadt	1 905	518	1 397	194	812	20	266	1 175	523	402	57
Gütersloh, Stadt	19 911	22 969	15 371	2 211	24 613	685	5 268	19 937	9 553	7 007	1 115
Halle, Stadt	6 192	2 891	4 076	714	4 162	131	1 064	4 161	1 960	1 634	264
Harsewinkel, Stadt	5 830	2 050	3 980	624	3 161	115	1 229	3 587	1 624	1 244	196
Herzebrock-Clarholz	4 525	1 420	3 407	467	1 985	86	708	3 064	1 182	828	163
Langenberg	1 048	551	881	60	626	32	205	726	351	257	60
Rheda-Wedenbrück, Stadt	9 284	6 571	6 867	714	8 031	243	1 977	7 304	3 366	2 733	475
Rietberg, Stadt	7 274	2 969	5 319	500	4 314	110	1 459	4 850	2 207	1 432	295
Schloß Holte-Stukenbrock	4 395	2 392	3 199	474	2 951	163	860	3 091	1 558	1 067	211
Steinhagen	3 497	2 830	2 541	369	3 322	95	636	2 956	1 415	1 129	191
Verl	5 268	2 350	3 866	449	3 144	159	998	3 886	1 567	975	192
Versmond, Stadt	3 857	3 780	3 499	156	3 885	97	1 009	3 460	1 678	1 296	194
Werther, Stadt	1 252	1 152	975	81	1 311	37	265	1 105	530	440	64
Kreis Herford	46 163	42 011	33 436	5 060	48 658	1 020	10 043	39 952	20 226	15 555	2 398
Bünde, Stadt	8 252	6 667	6 217	749	7 793	160	1 953	6 486	3 408	2 664	408
Enger, Stadt	4 019	1 562	1 802	331	3 362	86	551	2 753	1 300	857	120
Herford, Stadt	12 051	18 491	9 094	1 698	19 415	335	3 532	13 410	7 019	5 728	853
Hiddenhausen	3 146	2 645	2 318	324	3 058	91	499	2 582	1 450	1 071	189
Kirchlengern	3 336	1 989	2 726	427	2 115	57	595	2 612	1 164	853	101
Löhne, Stadt	7 181	6 513	5 409	769	7 381	135	1 454	6 541	3 066	2 261	372
Rödinghausen	1 522	727	990	93	1 142	24	284	1 047	517	342	59
Spenge, Stadt	2 221	1 243	1 837	190	1 367	70	452	1 490	818	593	111
Vlotho, Stadt	4 435	2 174	3 043	479	3 025	62	723	3 031	1 484	1 186	185
Kreis Höxter	19 396	21 636	15 545	1 692	22 965	830	5 438	18 738	9 663	6 284	909
Bad Drieberg, Stadt	2 097	4 040	1 824	175	3 994	144	728	2 888	1 412	974	135
Beverungen, Stadt	2 135	1 259	1 584	203	1 569	38	447	1 470	825	560	92
Borgentreich, Stadt	786	544	644	29	611	46	234	552	358	165	21
Brakel, Stadt	3 104	2 592	2 451	200	2 929	116	833	2 659	1 287	808	109
Höxter, Stadt	3 519	5 939	2 842	416	5 977	223	1 183	4 274	2 270	1 536	195
Marienmünster, Stadt	507	287	418	34	336	6	113	350	199	119	13
Nieheim, Stadt	594	488	475	22	517	68	165	479	247	161	30
Steinheim, Stadt	1 761	2 243	1 532	119	2 303	50	545	1 877	912	571	99
Warburg, Stadt	4 446	3 730	3 367	471	4 234	104	1 046	3 768	1 919	1 250	193
Willebadessen, Stadt	447	514	408	23	495	35	144	421	234	140	22
Kreis Lippe	53 561	53 246	41 378	6 812	56 816	1 801	12 270	47 936	25 072	18 702	2 827
Augustdorf	907	1 091	892	69	1 002	35	197	859	490	391	61
Bad Salzuflen, Stadt	8 704	9 189	6 507	924	10 177	285	2 017	8 075	4 075	3 196	530
Barntrup, Stadt	1 335	902	907	155	1 142	33	269	1 012	561	344	51
Blomberg, Stadt	4 348	1 472	2 848	802	2 108	62	807	3 030	1 165	713	105
Detmold, Stadt	8 874	18 564	7 372	2 144	17 494	428	3 366	11 841	6 532	4 965	734
Dörentrup	847	579	748	22	630	26	165	615	324	292	30
Extetal	2 296	1 050	1 751	190	1 326	79	353	1 448	875	602	68
Horn-Bad Meinberg, Stadt	2 575	2 757	1 995	165	3 024	148	524	2 471	1 303	883	151

**Noch: 3. Sozialversicherungspflichtig Beschäftigte am 30. Juni 1997
nach Berufsbereichen und Altersklassen in den Verwaltungsbezirken**

Verwaltungsbezirk	Sozialversicherungspflichtig beschäftigte Arbeitnehmerinnen und Arbeitnehmer im (in)										
	Pro- duktions- sektor einschl. Landwirt- schaft	Dienst- leistungs- sektor	Ferti- gungs- berufen	techni- schen Berufen	Dienst- leistungs- berufen	sonstigen Berufen	Alter von ... bis unter ... Jahren				
							unter 25	25 - 40	40 - 50	50 - 60	60 und mehr
Noch: Kreis Lippe											
Kalletal	1 914	1 003	1 495	140	1 211	71	257	1 372	712	504	72
Lage, Stadt	4 627	3 404	3 563	442	3 828	198	830	3 472	1 916	1 560	253
Lemgo, Stadt	7 494	8 099	5 903	854	8 613	223	1 967	7 062	3 630	2 554	380
Leopoldshöhe	2 406	1 016	1 750	322	1 272	78	330	1 646	778	578	90
Lüdge, Stadt	1 555	879	1 282	85	1 038	29	298	1 043	544	472	77
Oerlinghausen, Stadt	2 766	1 350	2 114	346	1 626	30	402	1 773	1 010	824	107
Schieders- Schwalenberg, Stadt	1 808	1 341	1 360	108	1 630	51	261	1 425	796	588	79
Schlengen	1 105	550	891	44	695	25	227	792	361	236	39
Kreis Minden-Lübbecke	50 575	58 866	38 072	7 314	62 652	1 403	13 226	50 031	25 365	18 121	2 698
Bad Oeynhausen, Stadt	7 595	13 285	5 749	1 009	13 860	262	2 472	9 609	4 569	3 632	598
Espelkamp, Stadt	6 142	3 899	4 290	1 001	4 685	65	1 185	4 597	2 429	1 605	225
Hille	1 674	1 072	1 263	129	1 292	62	334	1 303	578	465	66
Hüllhorst	2 151	932	1 480	212	1 334	57	380	1 493	671	481	58
Lübbecke, Stadt	5 881	5 732	4 326	604	6 608	75	1 382	5 276	2 775	1 907	273
Minden, Stadt	12 161	21 793	9 597	2 749	21 202	406	4 038	15 060	8 181	5 878	797
Petershagen, Stadt	1 765	2 122	1 516	139	2 158	74	516	1 743	917	606	105
Porta Westfalica, Stadt	5 710	5 568	4 440	722	5 959	157	1 227	5 439	2 542	1 766	304
Preußisch Oldendorf, Stadt	1 845	1 153	1 354	97	1 483	64	375	1 407	652	482	82
Rahden, Stadt	2 532	1 723	1 869	248	2 044	94	754	1 892	933	592	84
Stemwede	3 119	1 587	2 188	404	2 027	87	563	2 212	1 118	707	106
Kreis Paderborn	41 960	46 852	31 795	5 833	49 248	1 936	12 466	41 663	20 480	12 377	1 826
Altenbeken	421	470	355	39	476	21	143	412	187	134	15
Bad Lippspringe, Stadt	1 541	2 301	1 297	104	2 310	131	482	1 707	934	626	93
Borchen	648	766	532	24	788	70	227	641	335	181	30
Büren, Stadt	2 626	2 418	2 066	245	2 653	80	679	2 459	1 135	647	124
Delbrück, Stadt	5 237	1 850	3 898	209	2 806	174	1 083	3 436	1 487	894	187
Hövelhof	2 280	1 238	1 890	215	1 376	37	536	1 716	722	464	80
Lichtenau, Stadt	1 106	637	908	137	627	71	238	797	422	257	29
Paderborn, Stadt	23 046	33 561	17 299	4 341	33 774	1 193	7 767	26 180	13 428	8 144	1 088
Salzkotten, Stadt	3 113	2 414	2 305	317	2 805	100	803	2 577	1 265	744	138
Wünneberg, Stadt	1 942	1 197	1 245	202	1 633	59	508	1 738	565	286	42
Reg.-Bez. Detmold	331 602	356 687	251 086	41 931	384 745	10 527	83 292	313 376	157 972	115 848	17 801
davon											
Kreisfreie Städte	45 709	81 633	35 482	8 207	82 089	1 564	13 905	55 754	29 652	24 365	3 666
Kreise	285 893	275 054	215 604	33 724	302 656	8 963	69 387	257 622	128 320	91 483	14 135
Kreisfreie Städte											
Bochum	53 662	78 530	43 069	9 986	77 351	1 786	13 524	59 439	33 235	23 664	2 330
Dortmund	65 685	131 042	47 922	15 495	125 957	7 353	21 041	86 721	51 426	33 809	3 730
Hagen	28 218	42 758	23 701	3 908	42 604	763	7 869	30 648	17 368	13 335	1 756
Hamm	21 640	30 169	16 033	2 471	30 378	2 927	6 951	22 847	12 870	8 261	880
Herne	17 257	24 184	12 891	3 610	22 854	2 086	4 568	18 468	10 770	6 842	793
Ennepe-Ruhr-Kreis	50 955	48 090	36 852	7 486	53 146	1 561	9 619	43 070	25 265	18 793	2 298
Breckerfeld, Stadt	778	996	649	62	1 019	44	192	762	452	316	52
Ennepetal, Stadt	8 381	3 873	5 867	819	5 426	142	1 134	5 460	2 917	2 381	362
Gevelsberg, Stadt	5 720	3 998	3 993	812	4 816	97	870	4 168	2 447	1 963	270
Hattingen, Stadt	5 007	8 136	4 329	842	7 676	296	1 425	5 735	3 451	2 314	218
Herdecke, Stadt	2 213	3 757	1 709	369	3 778	114	542	2 710	1 539	1 044	135
Schwelm, Stadt	3 861	6 058	3 081	624	6 121	93	947	4 222	2 491	1 959	300
Sprockhövel, Stadt	3 818	2 656	2 694	451	3 232	97	603	3 007	1 524	1 189	151
Wetter, Stadt	6 393	3 630	3 750	1 165	4 947	161	781	4 216	2 734	2 019	273
Witten, Stadt	14 784	14 986	10 780	2 342	16 131	517	3 125	12 790	7 710	5 608	537
Hochsauerlandkreis	50 198	39 973	37 699	4 979	45 711	1 782	12 782	40 972	20 025	14 168	2 224
Arnsberg, Stadt	15 013	12 302	10 558	1 956	14 338	463	3 395	12 123	6 372	4 641	784
Bestwig	1 472	1 350	1 119	96	1 486	121	407	1 312	614	421	68
Bilon, Stadt	5 130	3 887	3 770	471	4 644	132	1 346	4 172	2 083	1 250	166
Eislohe	1 623	686	1 288	118	852	51	421	1 085	458	296	49
Hallenberg, Stadt	1 196	340	921	62	530	23	236	732	343	191	34
Marsberg, Stadt	3 242	3 046	2 657	189	3 359	83	829	2 909	1 464	965	121
Medebach, Stadt	970	1 098	933	96	991	48	371	903	463	295	36
Meschede, Stadt	6 424	6 432	4 793	972	6 797	294	1 727	5 810	2 858	2 144	317
Olsberg, Stadt	2 844	2 234	2 272	214	2 545	47	726	2 355	1 114	768	115
Schmallenberg, Stadt	4 114	3 989	3 176	345	4 310	272	1 449	3 584	1 691	1 231	148
Sundern, Stadt	6 815	2 277	5 010	376	3 544	162	1 146	4 334	1 873	1 469	270
Winterberg, Stadt	1 355	2 332	1 202	84	2 315	86	729	1 653	692	497	116

**Noch: 3. Sozialversicherungspflichtig Beschäftigte am 30. Juni 1997
nach Berufsbereichen und Altersklassen in den Verwaltungsbezirken**

Verwaltungsbezirk	Sozialversicherungspflichtig beschäftigte Arbeitnehmerinnen und Arbeitnehmer im (in)										
	Pro- duktions- sektor einschl. Landwirt- schaft	Dienst- leistungs- sektor	Ferti- gungs- berufen	techni- schen Berufen	Dienst- leistungs- berufen	sonstigen Berufen	Alter von ... bis unter ... Jahren				
							unter 25	25 - 40	40 - 50	50 - 60	60 und mehr
Märkischer Kreis	95 665	58 285	70 418	10 366	71 628	1 538	17 555	68 851	36 006	27 724	3 814
Altena, Stadt	4 172	2 359	3 073	422	2 997	39	613	2 706	1 577	1 424	211
Balve, Stadt	1 559	1 000	1 093	138	1 290	38	356	1 161	568	423	51
Halver, Stadt	3 974	1 487	3 221	291	1 856	93	649	2 427	1 206	1 020	159
Hemer, Stadt	7 599	4 245	5 448	940	5 291	165	1 239	5 320	2 809	2 164	312
Herscheid	1 515	344	1 084	81	665	29	218	865	402	317	57
Iserlohn, Stadt	16 281	15 453	12 477	1 813	17 095	349	3 716	13 934	7 508	5 753	823
Kierspe, Stadt	3 122	1 121	2 327	266	1 620	30	501	1 764	1 043	803	132
Lüdenscheid, Stadt	20 426	16 066	14 671	2 611	18 946	264	4 087	16 629	8 317	6 597	862
Meinerzhagen, Stadt	5 294	2 274	3 900	500	3 095	73	886	3 414	1 808	1 298	162
Menden, Stadt	10 065	6 867	7 504	1 028	8 178	222	2 089	7 543	3 984	2 914	402
Nachrodt-Wiblingwerde	980	356	703	101	507	25	134	565	324	277	36
Neuenrade, Stadt	2 411	960	1 786	247	1 316	22	486	1 629	661	526	69
Plettenberg, Stadt	9 528	2 865	7 026	886	4 408	73	1 351	5 523	3 051	2 159	309
Schalksmühle	3 520	733	2 214	468	1 541	30	466	1 945	969	782	91
Werdohl, Stadt	5 219	2 155	3 891	574	2 823	86	764	3 426	1 779	1 267	138
Kreis Olpe	27 414	16 782	21 263	2 656	19 682	595	6 682	20 800	9 498	6 211	1 005
Attendorf, Stadt	6 960	3 061	5 452	665	3 828	76	1 543	4 978	1 953	1 335	212
Drolshagen, Stadt	2 619	678	1 729	193	1 340	35	404	1 555	742	520	76
Finnentrop	3 983	1 274	3 081	258	1 876	42	763	2 527	1 118	716	133
Kirchhunderm	1 976	1 220	1 591	125	1 312	168	501	1 470	670	467	88
Lennestadt, Stadt	4 625	3 279	3 677	412	3 683	132	1 334	3 600	1 713	1 072	185
Olpe, Stadt	3 889	6 072	3 349	530	5 972	110	1 499	4 483	2 307	1 445	227
Wenden	3 362	1 198	2 384	473	1 671	32	638	2 187	995	656	84
Kreis Siegen-Wittgenstein	49 533	51 117	37 880	8 305	53 344	1 121	13 106	44 795	24 101	16 298	2 350
Bad Berleburg, Stadt	3 591	3 604	2 868	219	3 949	159	1 040	3 273	1 692	1 043	147
Burbach	3 934	1 656	2 635	656	2 249	50	645	2 582	1 334	896	133
Erndtebrück	2 064	690	1 642	142	942	28	397	1 203	661	428	65
Freudenberg, Stadt	2 207	2 776	1 785	377	2 783	38	664	2 358	1 140	708	113
Hilchenbach, Stadt	4 051	1 222	2 223	1 018	1 886	146	670	2 181	1 277	990	155
Kreuztal, Stadt	6 672	3 758	4 408	905	5 026	91	1 152	4 742	2 568	1 734	234
Bad Laasphe, Stadt	2 507	1 914	1 828	232	2 305	56	669	1 981	1 009	636	126
Netphen	3 779	1 898	2 575	633	2 420	49	730	2 546	1 305	982	114
Neunkirchen	4 276	1 932	3 073	561	2 540	34	774	2 889	1 422	981	142
Siegen, Stadt	14 335	29 794	13 214	3 199	27 274	442	5 903	19 067	10 857	7 279	1 023
Wiinsdorf	2 117	1 873	1 629	363	1 970	28	462	1 973	836	621	98
Kreis Soest	45 523	45 538	33 919	5 582	49 791	1 769	11 249	42 420	20 905	14 321	2 166
Anröchte	1 416	819	1 106	89	996	44	320	1 090	491	285	49
Bad Sassendorf	408	1 632	513	35	1 411	81	270	937	455	330	48
Ense	2 300	476	1 572	133	1 051	20	280	1 322	610	489	75
Erwitte, Stadt	2 373	1 690	1 704	221	1 931	207	451	1 924	918	640	130
Geseke, Stadt	3 042	1 988	2 296	226	2 372	136	748	2 260	1 089	792	141
Lippetal	847	741	708	34	767	79	272	739	311	226	40
Lippstadt, Stadt	13 366	13 906	9 281	2 272	15 312	407	3 362	12 568	6 300	4 395	647
Möhnesee	869	1 359	803	121	1 250	54	285	1 058	482	345	58
Rüthen, Stadt	1 502	652	1 100	118	877	59	289	1 034	489	293	49
Soest, Stadt	6 413	12 678	5 233	1 163	12 377	318	2 271	9 046	4 458	2 878	438
Warstein, Stadt	5 887	3 595	3 991	652	4 673	166	1 069	4 393	2 161	1 640	219
Welper	367	409	257	31	454	34	108	359	178	111	20
Werl, Stadt	4 436	4 159	3 656	310	4 497	132	1 084	3 960	2 074	1 299	178
Wickede	2 297	1 434	1 699	177	1 823	32	440	1 730	889	598	74
Kreis Unna	43 887	58 071	34 289	5 727	57 711	4 231	12 952	46 934	25 320	15 055	1 697
Bergkamen, Stadt	7 812	3 716	3 422	1 187	4 265	2 654	1 464	5 736	3 094	1 143	91
Bönen	835	1 662	755	84	1 629	29	364	1 173	596	330	34
Frödenberg, Stadt	2 608	1 410	1 957	203	1 777	81	415	1 860	964	694	85
Holzwickede	2 146	1 733	1 762	203	1 885	29	398	1 715	941	746	79
Kamen, Stadt	3 677	7 599	3 585	437	7 076	178	1 606	5 090	2 738	1 648	194
Lünen, Stadt	7 759	12 113	6 675	1 124	11 595	478	2 570	8 787	5 085	3 072	358
Schwerte, Stadt	6 108	7 008	4 664	817	7 440	195	1 494	6 121	3 138	2 135	228
Selm, Stadt	1 656	2 308	1 402	93	2 347	122	585	1 763	961	585	70
Unna, Stadt	6 873	16 377	6 894	1 081	14 949	326	2 984	10 517	5 738	3 591	420
Werne, Stadt	4 413	4 145	3 173	498	4 748	139	1 072	4 172	2 065	1 111	138
Reg.-Bez. Arnsberg	549 637	624 539	415 936	80 571	650 157	27 512	137 898	525 965	286 789	198 481	25 043
davon											
Kreisfreie Städte	186 462	306 683	143 616	35 470	299 144	14 915	53 953	218 123	125 669	85 911	9 489
Kreise	363 175	317 856	272 320	45 101	351 013	12 597	83 945	307 842	161 120	112 570	15 554
Nordrhein-Westfalen	2 380 682	3 360 349	1 774 738	425 289	3 406 745	134 259	654 047	2 608 969	1 364 852	979 502	133 661
davon											
Kreisfreie Städte	949 805	1 875 486	716 098	226 689	1 824 386	58 118	293 058	1 271 304	682 917	510 956	67 056
Kreise	1 430 877	1 484 863	1 058 640	198 600	1 582 359	76 141	360 989	1 337 665	681 935	468 546	66 605

